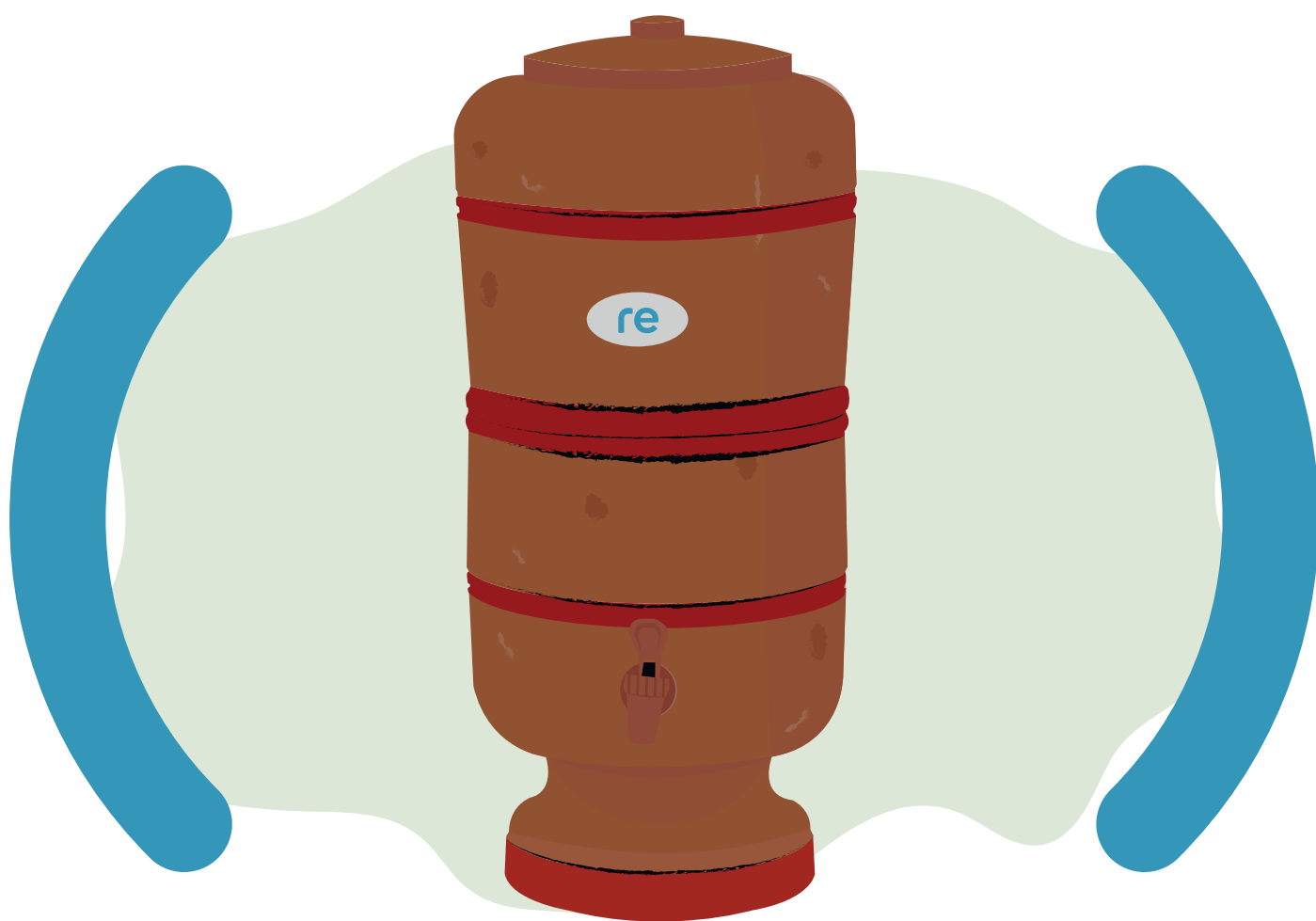


CARTILHA DE

EDUCAÇÃO AMBIENTAL



CUIDADOS

COM A ÁGUA PARA CONSUMO

EDUCAR-SE AMBIENTALMENTE É, AO FIM, EDUCAR-SE PARA O OUTRO. ANTES DAS MÍNIMAS ESCOLHAS COTIDIANAS, COMO A DECISÃO SOBRE EM QUAL TIPO DE GERAÇÃO DE ENERGIA INVESTIR, DEVERIA HAVER SEMPRE UMA PERGUNTA SIMPLES E FUNDAMENTAL:

QUE TIPO DE LUGAR PARA VIVER QUEREMOS DEIXAR ÀS FUTURAS GERAÇÕES?

PORQUE É DA RESPOSTA A ESSA PERGUNTA QUE ATITUDES PODEM SER MUDADAS. QUESTIONAR-SE É O PRIMEIRO PASSO. ANALISAR E DECIDIR, O SEGUNDO. AGIR, O TERCEIRO. AS CARTILHAS AQUI PRODUZIDAS BUSCARÃO AJUDAR PRINCIPALMENTE OS MORADORES, ASSOCIAÇÕES, ESTUDANTES, EMPRESÁRIOS, COMERCIANTES A CUMPRIR ESSA TRIPLA JORNADA DE CONHECER, ELEGER E TRANSFORMAR. ALIÁS, TRANSFORMAR É PALAVRA-CHAVE QUE CONSTA NO DNA DA (RE)ENERGISA.



OS TEMAS QUE SE SUCEDERAM POR AQUI VÃO DA RESPONSABILIDADE DE CADA PESSOA PELO EQUILÍBRIO DO PLANETA AO PAPEL ESPECÍFICO DA ESCOLA, DAS EMPRESAS, DOS EMPRESÁRIOS, DOS EDUCADORES AMBIENTAIS E DA COMUNIDADE LOCAL. INSERIR-SE NESSE CAMPO DE CONHECIMENTO, NOS DEBATES QUE ELE PROPÕE, É INSERIR-SE EM ASSUNTO DE IMPORTÂNCIA MUNDIAL. É PENSAR SOBRE OS RUMOS DE NOSSA PRÓPRIA VIDA.

VAMOS JUNTOS.

ENERGISA PRA TODOS.



GRUPO **ENERGISA**

FUNDADO EM MINAS GERAIS, NO ANO DE 1905, O GRUPO ENERGISA SEMPRE TEVE EM SEU DNA A INOVAÇÃO COMO CARACTERÍSTICA MAIS FORTE, E O FOCO DE TRANSFORMAR ENERGIA EM CONFORTO E DESENVOLVIMENTO PARA AS PESSOAS.

HOJE É O MAIOR GRUPO EMPRESARIAL PRIVADO DO SETOR ELÉTRICO. SÃO 16 MIL COLABORADORES PRÓPRIOS QUE ATUAM EM TODAS AS REGIÕES DO BRASIL PARA CONECTAR MAIS DE 20 MILHÕES DE PESSOAS À MELHOR SOLUÇÃO DE ENERGIA.

UMA EMPRESA EM FRANCA EXPANSÃO, QUE COLOCA O CLIENTE NO CENTRO DA ESTRATÉGIA, E POR ISSO, ATUALMENTE OFERECE EM SEU PORTFÓLIO MUITO ALÉM DA DISTRIBUIÇÃO E GERAÇÃO DE ENERGIA, MAS SERVIÇOS QUE CONSEGUEM INCLUIR SEUS CLIENTES NAS MELHORES SOLUÇÕES QUE O GRUPO ENERGISA PODE OFERECER EM SUAS DIVERSAS ÁREAS DE ATUAÇÃO.

AS ATIVIDADES DO GRUPO ENERGISA INCLUEM AS SOLUÇÕES ENERGÉTICAS, POR MEIO DA MARCA (RE)ENERGISA, COM ENERGIAS RENOVÁVEIS, COMERCIALIZAÇÃO NO MERCADO LIVRE E SERVIÇOS DE VALOR AGREGADOS. TAMBÉM TEMOS ATIVOS EM TRANSMISSÃO E GERAÇÃO CENTRALIZADA.

O GRUPO ENERGISA EXISTE PARA TRANSFORMAR ENERGIA EM CONFORTO, EM DESENVOLVIMENTO E EM NOVAS POSSIBILIDADES COM SUSTENTABILIDADE, OFERECENDO SOLUÇÕES ENERGÉTICAS INOVADORAS AOS CLIENTES, AGREGANDO VALOR AOS ACIONISTAS E OPORTUNIDADE AOS SEUS COLABORADORES.



(RE)ENERGISA: SOMOS ENERGIA EM EVOLUÇÃO

PROVER SOLUÇÕES AMBIENTAIS SUSTENTÁVEIS
CUSTOMIZADAS A CADA NECESSIDADE REQUER PARCERIA
SUSTENTÁVEL COM CRESCIMENTO PLANEJADO,
CONTÍNUO E QUE TEM NA SUA VANGUARDA O QUE HÁ DE
MELHOR EM SOLUÇÕES MULTIDISCIPLINARES EM
PROJETOS E SOLUÇÕES AMBIENTAIS.

SOMOS A REENERGISA- **(RE)**NOVAR IDEIAS,
(RE)SSIGNIFICAR CONCEITOS, CONECTAR OS NOSSOS
CLIENTES À MELHOR SOLUÇÃO DE ENERGIA E JUNTOS
CONSTRUIRMOS UM MUNDO MAIS SUSTENTÁVEL.

(re)energisa



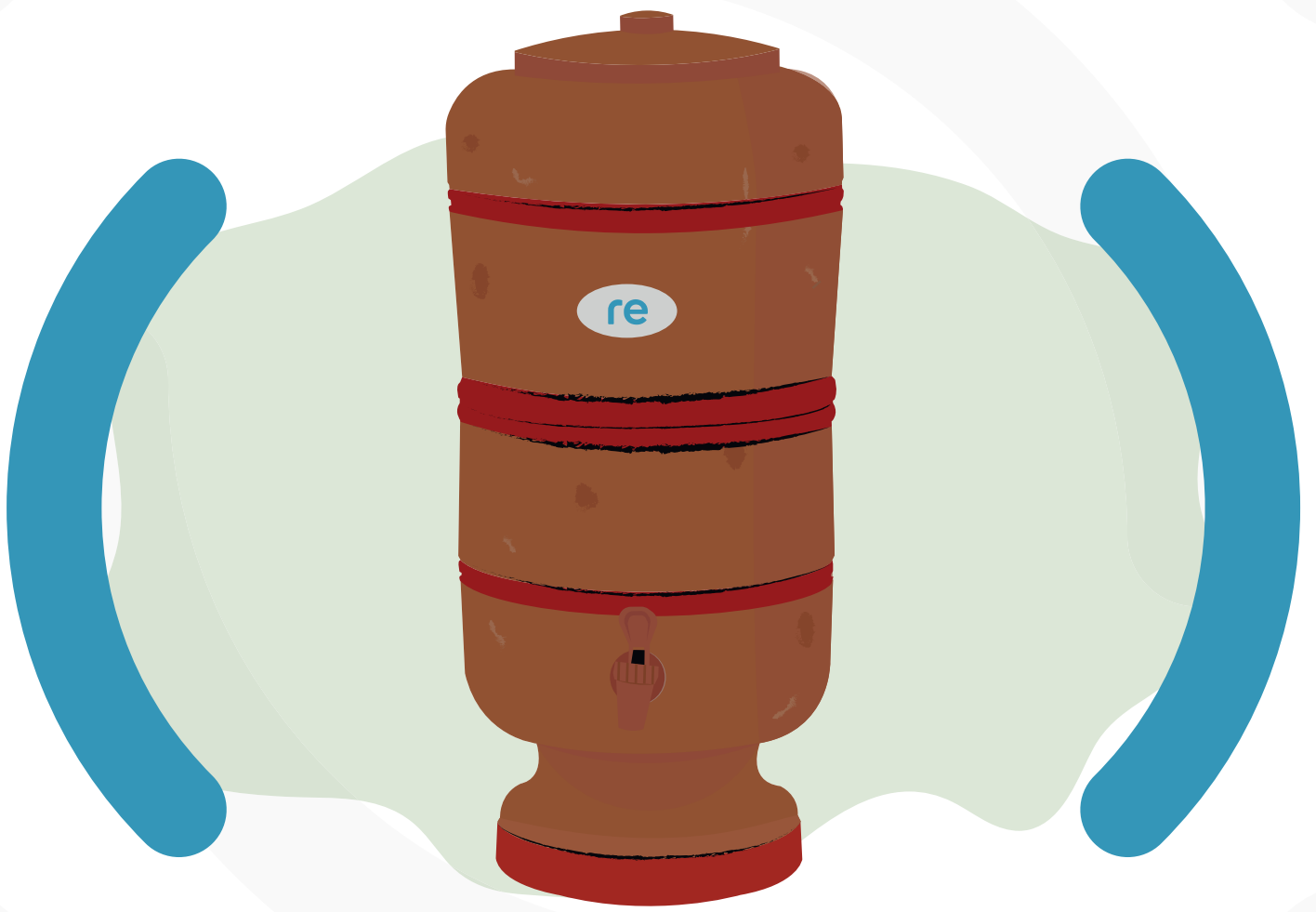
NOSSO NEGÓCIO É OFERECER SOLUÇÕES QUE FAZEM COM
QUE TODOS GANHEM AO ESCOLHER A NOSSA EMPRESA.
SÓ ASSIM É POSSÍVEL UM CRESCIMENTO SUSTENTÁVEL.

NOSSO PROPÓSITO É SER PROTAGONISTA NA
TRANSFORMAÇÃO ENERGÉTICA CONECTANDO PESSOAS E
EMPRESAS A MELHOR SOLUÇÃO ENERGIA, CONSTRUINDO
UM MUNDO MAIS SUSTENTÁVEL.



SUMÁRIO

(1)IMPORTÂNCIA DA EDUCAÇÃO AMBIENTAL	2
(2)A ENERGISA	4
(3)A (RE)ENERGISA PRA TODOS	5
(4)O QUE É A DENGUE?	10
(5)INTRODUÇÃO	11
(6)TRANSMISSÃO	12
(7)SINTOMAS	14
(8)A IMPORTÂNCIA DA CONSCIENTIZAÇÃO	16
(9)A AMEAÇA DA DENGUE	18
(10)AEDES AEGYPTI, CONHEÇA O MOSQUITO	21
(11)MEDIDAS DE PREVENÇÃO NA COMUNIDADE	26
(12)PROTEÇÃO INDIVIUDAL E FAMILIAR	32
(13)O PAPEL DA EDUCAÇÃO FAMILIAR	37
(14)CONCLUSÃO	43
(15)LEMBRETE	46
(16)FICHA TÉCNICA	49
(17)DESENHOS	51



A water filter with a 're' logo is centered in the background. The filter is cylindrical with a top cap and a base. The 're' logo is on a small oval on the front. The background is a solid green color with faint line art of leaves in the corners and a large, faint circular graphic behind the filter.

ÁGUA: UM RECURSO ESSENCIAL PARA A VIDA?

INTRODUÇÃO

A ÁGUA É FUNDAMENTAL PARA A EXISTÊNCIA DE TODOS OS SERES VIVOS NO PLANETA. CERCA DE 70% DA SUPERFÍCIE TERRESTRE É COBERTA POR ÁGUA, MAS APENAS UMA PEQUENA FRAÇÃO DESSA QUANTIDADE É ADEQUADA PARA O CONSUMO HUMANO.

DIANTE DESSE CENÁRIO, A PRESERVAÇÃO E O USO CONSCIENTE DA ÁGUA POTÁVEL TORNAM-SE CADA VEZ MAIS URGENTES. EMBORA A ÁGUA ESTEJA PRESENTE EM ABUNDÂNCIA NOS OCEANOS, MARES, RIOS E LAGOS, A MAIOR PARTE DELA NÃO É PRÓPRIA PARA BEBER DEVIDO À SALINIDADE OU CONTAMINAÇÃO. APENAS CERCA DE 2,5% DA ÁGUA DO PLANETA É DOCE, E GRANDE PARTE DESSA QUANTIDADE ESTÁ PRESA EM GELEIRAS, CALOTAS POLARES OU LOCALIZADA EM AQUÍFEROS SUBTERRÂNEOS DE DIFÍCIL ACESSO. ISSO SIGNIFICA QUE MENOS DE 1% DA ÁGUA DO MUNDO ESTÁ DISPONÍVEL PARA CONSUMO DIRETO.

PROTEGER E GARANTIR A QUALIDADE DA ÁGUA POTÁVEL É UMA TAREFA CRUCIAL PARA A SAÚDE PÚBLICA E A SUSTENTABILIDADE AMBIENTAL.

A ÁGUA É USADA PARA BEBER, COZINHAR, LAVAR, IRRIGAR PLANTAÇÕES, E EM MUITOS PROCESSOS INDUSTRIAIS. A CONTAMINAÇÃO DA ÁGUA POR SUBSTÂNCIAS QUÍMICAS, RESÍDUOS INDUSTRIAIS, ESGOTO DOMÉSTICO E AGROTÓXICOS REPRESENTA UMA AMEAÇA CONSTANTE À SAÚDE HUMANA E AO MEIO AMBIENTE. DOENÇAS TRANSMITIDAS PELA ÁGUA, COMO A CÓLERA, A HEPATITE A E A DISENTERIA, SÃO GRAVES PROBLEMAS DE SAÚDE PÚBLICA EM MUITAS PARTES DO MUNDO.

ESTA CARTILHA TEM COMO OBJETIVO FORNECER INFORMAÇÕES PRÁTICAS E EDUCATIVAS SOBRE OS CUIDADOS NECESSÁRIOS COM A ÁGUA DESTINADA AO CONSUMO, DESTACANDO SUA IMPORTÂNCIA E AS MELHORES PRÁTICAS PARA MANTÊ-LA SEGURA E SAUDÁVEL.



ABORDAREMOS DIVERSOS ASPECTOS FUNDAMENTAIS PARA A CONSERVAÇÃO DA QUALIDADE DA ÁGUA POTÁVEL, TAIS COMO:

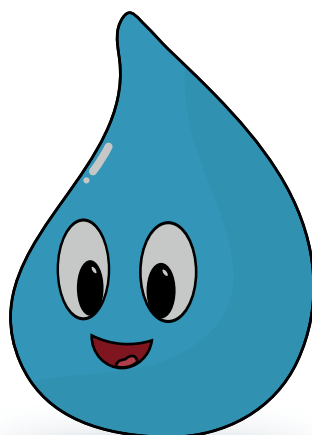
A COLORAÇÃO DA ÁGUA: IDENTIFICANDO POSSÍVEIS CONTAMINAÇÕES ATRAVÉS DA COR.

A FERVURA: UM MÉTODO EFICAZ PARA ELIMINAR MICRORGANISMOS PATOGÊNICOS.

MANUTENÇÃO DE FILTROS: GARANTINDO QUE OS DISPOSITIVOS DE PURIFICAÇÃO FUNCIONEM CORRETAMENTE.

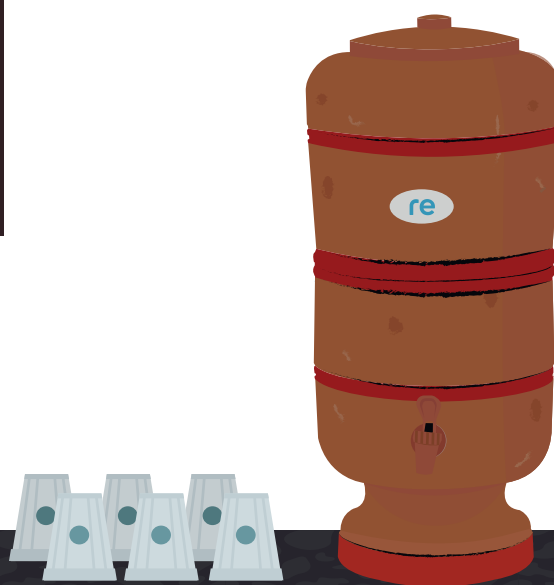
ARMAZENAMENTO ADEQUADO: PREVENINDO A CONTAMINAÇÃO DA ÁGUA GUARDADA.


IDENTIFICAÇÃO DE CONTAMINANTES COMUNS: CONHECENDO OS RISCOS E COMO MITIGÁ-LOS.



ALÉM DISSO, AO FINAL DESTA CARTILHA, APRESENTAREMOS UM CAPÍTULO ESPECIAL COM DICAS PRÁTICAS E ÚTEIS PARA O DIA A DIA, AJUDANDO A PROMOVER UMA CULTURA DE CUIDADO E RESPONSABILIDADE COM A ÁGUA POTÁVEL.

A CONSCIENTIZAÇÃO E A AÇÃO SÃO PASSOS FUNDAMENTAIS PARA GARANTIR QUE AS FUTURAS GERAÇÕES POSSAM DESFRUTAR DESSE RECURSO VITAL. VAMOS JUNTOS APRENDER, APLICAR E DISSEMINAR PRÁTICAS QUE CONTRIBUAM PARA A PROTEÇÃO DA ÁGUA POTÁVEL E, CONSEQUENTEMENTE, PARA UM PLANETA MAIS SAUDÁVEL E SUSTENTÁVEL.





A ÁGUA É VITAL PARA TODOS OS SERES VIVOS. SEM ÁGUA LIMPA E SEGURA, ENFRENTAMOS SÉRIOS RISCOS À SAÚDE, INCLUINDO DOENÇAS TRANSMITIDAS PELA ÁGUA, COMO CÓLERA, HEPATITE A E DISENTERIA. ALÉM DISSO, A ESCASSEZ DE ÁGUA POTÁVEL AFETA MILHÕES DE PESSOAS AO REDOR DO MUNDO. PROMOVER O USO CONSCIENTE E A PROTEÇÃO DA ÁGUA POTÁVEL É ESSENCIAL PARA GARANTIR O BEM-ESTAR DE TODOS E A PRESERVAÇÃO DO MEIO AMBIENTE.

NESTA CARTILHA, ABORDAREMOS OS CUIDADOS ESSENCIAIS COM A ÁGUA PARA CONSUMO, DIVIDIDOS EM CINCO CAPÍTULOS. VAMOS EXPLORAR DESDE A COLORAÇÃO DA ÁGUA ATÉ A IMPORTÂNCIA DA FERVURA, MANUTENÇÃO DE FILTROS E OUTROS PONTOS CRUCIAIS PARA GARANTIR QUE A ÁGUA QUE CONSUMIMOS SEJA SEGURA. NO FINAL, COMPARTILHAREMOS DICAS ÚTEIS PARA O DIA A DIA, AJUDANDO TODOS A ADOTAREM PRÁTICAS MAIS SAUDÁVEIS E SUSTENTÁVEIS EM SUAS ROTINAS.



A COLORAÇÃO DA ÁGUA

A COLORAÇÃO DA ÁGUA

A COR DA ÁGUA É UM DOS PRIMEIROS E MAIS VISÍVEIS INDICADORES DE SUA QUALIDADE. A ÁGUA POTÁVEL DEVE SER INCOLOR E TRANSPARENTE. QUALQUER DESVIO DESSE PADRÃO PODE INDICAR A PRESENÇA DE SUBSTÂNCIAS INDESEJADAS OU CONTAMINANTES QUE PODEM AFETAR A SAÚDE HUMANA E ANIMAL. VAMOS EXPLORAR MAIS A FUNDO OS DIFERENTES TIPOS DE COLORAÇÃO DA ÁGUA, SUAS POSSÍVEIS CAUSAS E O QUE FAZER QUANDO DETECTAR ALGO ANORMAL.



IMPORTÂNCIA DA COLORAÇÃO DA ÁGUA

A COLORAÇÃO DA ÁGUA É UM SINAL VISUAL QUE NOS AJUDA A IDENTIFICAR RAPIDAMENTE POSSÍVEIS PROBLEMAS DE QUALIDADE. EMBORA A ÁGUA COLORIDA NEM SEMPRE SEJA PREJUDICIAL, É UM ALERTA DE QUE ALGO PODE ESTAR ERRADO E QUE DEVE SER INVESTIGADO MAIS A FUNDO. A PRESENÇA DE COR NA ÁGUA PODE SER CAUSADA POR DIVERSOS FATORES, INCLUINDO:

MATERIAL ORGÂNICO: COMO FOLHAS, TERRA E OUTROS DETRITOS QUE SE DECOMPÕEM EM CORPOS D'ÁGUA.

METAIS PESADOS: COMO FERRO E MANGANÊS, QUE PODEM SER DISSOLVIDOS NA ÁGUA SUBTERRÂNEA E CAUSAR COLORAÇÃO AMARELA, MARROM OU PRETA.

MICROORGANISMOS: CRESCIMENTO DE ALGAS E OUTROS MICROORGANISMOS PODEM CAUSAR UMA COLORAÇÃO VERDE OU AZULADA.

PRODUTOS QUÍMICOS: CONTAMINAÇÃO POR PRODUTOS QUÍMICOS INDUSTRIAIS, AGRÍCOLAS OU DOMÉSTICOS.

TIPOS DE COLORAÇÃO E SUAS CAUSAS



ÁGUA MARROM OU AMARELA

CAUSA: PRESENÇA DE FERRO, MANGANÊS, OU MATERIAL ORGÂNICO EM DECOMPOSIÇÃO.

DICA: VERIFIQUE SE A COR DESAPARECE APÓS ALGUNS MINUTOS. SE A COLORAÇÃO PERSISTIR, É IMPORTANTE INVESTIGAR A FONTE DO PROBLEMA, COMO CANOS ENFERRUJADOS OU INFILTRAÇÃO DE MATERIAL ORGÂNICO.



ÁGUA VERDE OU AZULADA

CAUSA: CRESCIMENTO DE ALGAS, ESPECIALMENTE EM RESERVATÓRIOS OU TANQUES EXPOSTOS À LUZ SOLAR.

CURIOSIDADE: ALGUMAS ALGAS PODEM PRODUZIR TOXINAS QUE SÃO PREJUDICIAIS À SAÚDE. A PROLIFERAÇÃO DE ALGAS É MUITAS VEZES ESTIMULADA POR EXCESSO DE NUTRIENTES, COMO FÓSFORO E NITROGÊNIO.

DICA: EVITE CONSUMIR ÁGUA COM COLORAÇÃO VERDE OU AZULADA





ÁGUA VERMELHA OU ROSA

CAUSA: CRESCIMENTO DE BACTÉRIAS ESPECÍFICAS OU PRESENÇA DE CERTOS METAIS.

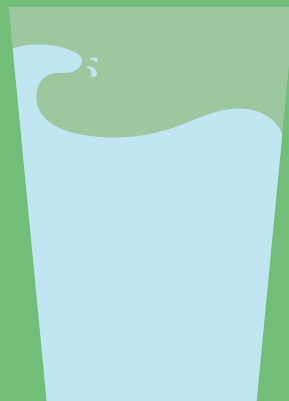
DICA: ÁGUA COM ESSA COLORAÇÃO DEVE SER EVITADA ATÉ QUE SE IDENTIFIQUE E ELIMINE A CAUSA DA CONTAMINAÇÃO.



ÁGUA BRANCA OU TURVA

CAUSA: PRESENÇA DE AR DISSOLVIDO OU PARTÍCULAS SUSPENSAS.

DICA: SE A TURVAÇÃO FOR CAUSADA POR AR, A ÁGUA SE TORNARÁ CLARA APÓS ALGUNS MINUTOS DE REPOUSO. SE PERSISTIR, PODE INDICAR A PRESENÇA DE PARTÍCULAS FINAS E REQUER ANÁLISE ADICIONAL.



DICAS PARA IDENTIFICAÇÃO E AÇÃO

SEMPRE VERIFIQUE A COR DA ÁGUA ANTES DE CONSUMI-LA.

UTILIZE FILTROS ADEQUADOS: FILTROS DE CARVÃO ATIVADO PODEM AJUDAR A REMOVER ALGUMAS IMPUREZAS QUE CAUSAM COLORAÇÃO.

MANTENHA LIMPOS OS RESERVATÓRIOS DE ÁGUA: TANQUES E CISTERNAS DEVEM SER LIMPOS REGULARMENTE PARA EVITAR O ACÚMULO DE SEDIMENTOS E O CRESCIMENTO DE ALGAS.

CONSULTE PROFISSIONAIS: SE NOTAR QUALQUER ALTERAÇÃO NA COR DA ÁGUA, PROCURE ORIENTAÇÃO DE UM SERVIÇO DE SANEAMENTO OU ESPECIALISTA EM QUALIDADE DA ÁGUA.

REALIZE TESTES DE QUALIDADE DA ÁGUA REGULARMENTE: KITS DE TESTE DISPONÍVEIS COMERCIALMENTE PODEM AJUDAR A MONITORAR A PRESENÇA DE METAIS, MICROORGANISMOS E OUTROS CONTAMINANTES.



CURIOSIDADES



ÁGUA DE POÇO: É COMUM QUE ÁGUA DE POÇOS TENHA UMA COLORAÇÃO LIGEIRAMENTE AMARELA OU MARROM DEVIDO AO FERRO E MANGANÊS DISSOLVIDOS. TRATAMENTOS ESPECÍFICOS, COMO AERAÇÃO E FILTRAÇÃO, PODEM SER NECESSÁRIOS.

FENÔMENOS NATURAIS: EM ALGUMAS REGIÕES, A COLORAÇÃO DA ÁGUA PODE MUDAR SAZONALMENTE DEVIDO A FENÔMENOS NATURAIS, COMO A DECOMPOSIÇÃO DE FOLHAS NO OUTONO OU A ATIVIDADE DE MICROORGANISMOS NO VERÃO.



HISTÓRIA DA PURIFICAÇÃO DA ÁGUA: CIVILIZAÇÕES ANTIGAS, COMO OS EGÍPCIOS, JÁ USAVAM MÉTODOS PARA PURIFICAR A ÁGUA, COMO A FERVURA E A FILTRAÇÃO COM CARVÃO, PARA REMOVER IMPUREZAS VISÍVEIS E MELHORAR A QUALIDADE DA ÁGUA.

MANTER A ÁGUA INCOLOR E LIMPA É ESSENCIAL PARA A SAÚDE E O BEM-ESTAR. AO PRESTAR ATENÇÃO À COLORAÇÃO DA ÁGUA E AGIR RAPIDAMENTE QUANDO ALGO PARECER ERRADO, PODEMOS GARANTIR QUE A ÁGUA CONSUMIDA SEJA SEGURA E SAUDÁVEL PARA TODOS.





A IMPORTÂNCIA DA FERVURA



A FERVURA É UM DOS MÉTODOS MAIS ANTIGOS E EFICAZES PARA GARANTIR QUE A ÁGUA SEJA SEGURA PARA O CONSUMO. ESTE PROCESSO SIMPLES E ACESSÍVEL TEM A CAPACIDADE DE ELIMINAR UMA AMPLA GAMA DE MICRORGANISMOS PATOGÊNICOS, COMO BACTÉRIAS, VÍRUS E PARASITAS, QUE PODEM CAUSAR DOENÇAS GRAVES.

COMO A FERVURA FUNCIONA?

A FERVURA DA ÁGUA ENVOLVE AQUECÊ-LA ATÉ ATINGIR 100°C (212°F) E MANTÊ-LA NESSE PONTO POR UM PERÍODO DE TEMPO SUFICIENTE PARA MATAR OS MICRORGANISMOS PATOGÊNICOS. A TEMPERATURA ELEVADA DESNATURA AS PROTEÍNAS DESSES ORGANISMOS, DESATIVANDO-OS E IMPEDINDO QUE CAUSEM INFECÇÕES.

TEMPO ADEQUADO DE FERVURA

PARA GARANTIR QUE A ÁGUA ESTEJA SEGURA PARA O CONSUMO, RECOMENDA-SE FERVÊ-LA POR PELO MENOS 1 A 3 MINUTOS. EM ALTITUDES ELEVADAS, ONDE A ÁGUA FERVE A UMA TEMPERATURA MAIS BAIXA, É ACONSELHÁVEL PROLONGAR O TEMPO DE FERVURA PARA COMPENSAR ESSA DIFERENÇA. SEGUIR ESSAS DIRETRIZES AJUDA A ASSEGURAR QUE TODOS OS MICRORGANISMOS POTENCIALMENTE PREJUDICIAIS SEJAM ELIMINADOS.

QUANDO A FERVURA É ESSENCIAL?

SITUAÇÕES DE EMERGÊNCIA: DURANTE DESASTRES NATURAIS, COMO ENCHENTES OU TERREMOTOS, A INFRAESTRUTURA DE SANEAMENTO PODE SER DANIFICADA, COMPROMETENDO A QUALIDADE DA ÁGUA. A FERVURA TORNA-SE UMA MEDIDA VITAL PARA PREVENIR DOENÇAS.

ÁREAS RURAIS OU REMOTAS: EM LOCAIS ONDE O ACESSO A ÁGUA TRATADA É LIMITADO, A FERVURA É UMA PRÁTICA ESSENCIAL PARA GARANTIR A POTABILIDADE DA ÁGUA DE RIOS, LAGOS OU POÇOS.

CONTAMINAÇÃO CONHECIDA: SEMPRE QUE HOVER SUSPEITA OU CONFIRMAÇÃO DE CONTAMINAÇÃO MICROBIOLÓGICA NA ÁGUA FORNECIDA POR SISTEMAS DE ABASTECIMENTO, A FERVURA DEVE SER APLICADA ATÉ QUE A SITUAÇÃO SEJA RESOLVIDA.



BENEFÍCIOS DA FERVURA:

EFICIÊNCIA: A FERVURA ELIMINA A MAIORIA DOS MICRORGANISMOS PATOGÊNICOS, INCLUINDO BACTÉRIAS (COMO ESCHERICHIA COLI E SALMONELLA), VÍRUS (COMO O DA HEPATITE A E ROTAVÍRUS) E PARASITAS (COMO GIARDIA E CRYPTOSPORIDIUM).

ACESSIBILIDADE: NÃO REQUER EQUIPAMENTOS SOFISTICADOS, APENAS UMA FONTE DE CALOR E UM RECIPIENTE APROPRIADO.

RAPIDEZ: EM POUCOS MINUTOS, A ÁGUA PODE SER TORNADA SEGURA PARA O CONSUMO.

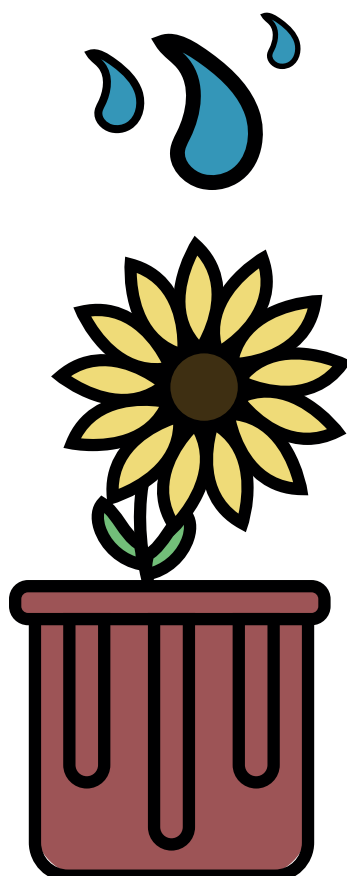


DICAS PRÁTICAS PARA A FERVURA:

USO DE RECIPIENTES ADEQUADOS: UTILIZE PANEIAS OU CHALEIRAS LIMPAS E ADEQUADAS PARA AQUECER A ÁGUA. EVITE RECIPIENTES METÁLICOS ENFERRUJADOS OU DANIFICADOS.

ARMAZENAMENTO PÓS-FERVURA: APÓS FERVER, DEIXE A ÁGUA ESFRIAR NATURALMENTE E ARMAZENE-A EM RECIPIENTES LIMPOS E BEM FECHADOS PARA EVITAR RECONTAMINAÇÃO.

FILTRAGEM PRÉ-FERVURA: SE A ÁGUA CONTIVER PARTÍCULAS OU DETRITOS VISÍVEIS, FILTRE-A PRIMEIRO USANDO UM PANO LIMPO OU FILTRO DE CAFÉ ANTES DE FERVER. ISSO AJUDA A MELHORAR A EFICÁCIA DO PROCESSO.



CURIOSIDADES

HISTÓRIA DA FERVURA: A PRÁTICA DE FERVER ÁGUA REMONTA A CIVILIZAÇÕES ANTIGAS, ONDE ERA USADA COMO UM MÉTODO SIMPLES PARA PURIFICAR ÁGUA E PREPARÁ-LA PARA CONSUMO SEGURO.

APLICAÇÕES MODERNAS: EM MUITOS PAÍSES, RECOMENDA-SE A FERVURA DE ÁGUA DURANTE SURTOS DE DOENÇAS TRANSMITIDAS PELA ÁGUA OU APÓS DESASTRES NATURAIS ATÉ QUE A INFRAESTRUTURA DE SANEAMENTO SEJA RESTAURADA.

A FERVURA DA ÁGUA É UMA TÉCNICA SIMPLES, MAS PODEROSA, QUE CONTINUA A SER UMA DAS MANEIRAS MAIS EFICAZES DE GARANTIR A SEGURANÇA DA ÁGUA POTÁVEL. EM UM MUNDO ONDE A QUALIDADE DA ÁGUA PODE SER COMPROMETIDA POR DIVERSOS FATORES, DOMINAR E APLICAR ESSA PRÁTICA PODE FAZER UMA DIFERENÇA CRUCIAL NA SAÚDE E NO BEM-ESTAR DAS PESSOAS.



MANUTENÇÃO DOS FILTROS

FILTROS DE ÁGUA DESEMPENHAM UM PAPEL CRUCIAL NA GARANTIA DE ÁGUA POTÁVEL SEGURA, REMOVENDO IMPUREZAS E CONTAMINANTES. NO ENTANTO, PARA MANTER A EFICIÊNCIA DESSES DISPOSITIVOS, É FUNDAMENTAL REALIZAR A MANUTENÇÃO CORRETA E PERIÓDICA.

TROCA REGULAR DOS ELEMENTOS FILTRANTES

OS ELEMENTOS FILTRANTES, COMO CARTUCHOS E MEMBRANAS, ACUMULAM IMPUREZAS AO LONGO DO TEMPO E PODEM PERDER EFICÁCIA. A TROCA REGULAR DESSES COMPONENTES É ESSENCIAL PARA GARANTIR QUE O FILTRO CONTINUE A FUNCIONAR CORRETAMENTE.

DICAS PARA A TROCA:

SEGUIR AS RECOMENDAÇÕES DO FABRICANTE: CONSULTE O MANUAL DO FILTRO PARA CONHECER A FREQUÊNCIA RECOMENDADA PARA A TROCA DOS ELEMENTOS FILTRANTES.

MARCAR NO CALENDÁRIO: MANTER UM CRONOGRAMA DE MANUTENÇÃO AJUDA A LEMBRAR QUANDO É HORA DE SUBSTITUIR OS COMPONENTES DO FILTRO.

LIMPEZA ADEQUADA DOS COMPONENTES

ALÉM DA TROCA DOS ELEMENTOS FILTRANTES, É IMPORTANTE LIMPAR REGULARMENTE OS OUTROS COMPONENTES DO FILTRO, COMO O CORPO DO FILTRO E OS RESERVATÓRIOS DE ÁGUA.

PASSOS PARA A LIMPEZA:

DESMONTAGEM CUIDADA: SIGA AS INSTRUÇÕES DO FABRICANTE PARA DESMONTAR O FILTRO SEM DANIFICAR AS PEÇAS.

USO DE PRODUTOS APROPRIADOS: UTILIZE PRODUTOS DE LIMPEZA NÃO ABRASIVOS E ADEQUADOS PARA OS MATERIAIS DO FILTRO.

ENXÁGUE COMPLETO: APÓS A LIMPEZA, ENXÁGUE TODAS AS PARTES COM ÁGUA LIMPA PARA REMOVER QUALQUER RESÍDUO DE PRODUTOS DE LIMPEZA.



PREVENÇÃO DA PROLIFERAÇÃO DE BACTÉRIAS

FILTROS DE ÁGUA QUE NÃO RECEBEM MANUTENÇÃO ADEQUADA PODEM SE TORNAR UM LOCAL DE PROLIFERAÇÃO DE BACTÉRIAS, COMPROMETENDO A QUALIDADE DA ÁGUA.

MEDIDAS PREVENTIVAS:

TROCAS E LIMPEZAS REGULARES: REALIZAR A MANUTENÇÃO DE ACORDO COM O CRONOGRAMA EVITA O ACÚMULO DE BACTÉRIAS.
ARMAZENAMENTO CORRETO: SE O FILTRO NÃO FOR USADO POR UM PERÍODO PROLONGADO, Esvazie-o e limpe-o antes de armazená-lo.

BENEFÍCIOS DA MANUTENÇÃO ADEQUADA

EFICIÊNCIA NA FILTRAGEM: UM FILTRO BEM MANTIDO REMOVE IMPUREZAS DE MANEIRA MAIS EFICAZ. VIDA ÚTIL PROLONGADA: MANUTENÇÃO REGULAR PODE PROLONGAR A VIDA ÚTIL DO FILTRO, REDUZINDO A NECESSIDADE DE SUBSTITUIÇÕES FREQUENTES.

ÁGUA SEGURA: GARANTE QUE A ÁGUA CONSUMIDA ESTEJA LIVRE DE CONTAMINANTES PREJUDICIAIS À SAÚDE.

MANTER OS FILTROS DE ÁGUA EM BOAS CONDIÇÕES É FUNDAMENTAL PARA ASSEGURAR A POTABILIDADE DA ÁGUA. SEGUINDO AS INSTRUÇÕES DO FABRICANTE E ESTABELECENDO UM CRONOGRAMA DE MANUTENÇÃO, PODEMOS PREVENIR A PROLIFERAÇÃO DE BACTÉRIAS E GARANTIR A EFICIÊNCIA DO FILTRO NA REMOÇÃO DE IMPUREZAS, CONTRIBUINDO PARA A SAÚDE E O BEM-ESTAR DE TODOS.

A faint, light blue illustration of a water filter is centered in the background. It has a cylindrical body with a tap at the bottom and a lid on top. The text is overlaid on this illustration.

ARMAZENAMENTO ADEQUADO DA ÁGUA

O ARMAZENAMENTO ADEQUADO DA ÁGUA É ESSENCIAL PARA GARANTIR QUE ELA PERMANEÇA SEGURA PARA O CONSUMO. MESMO QUE A ÁGUA ESTEJA INICIALMENTE LIMPA E SEGURA, MÉTODOS INADEQUADOS DE ARMAZENAMENTO PODEM LEVAR À CONTAMINAÇÃO E DETERIORAÇÃO DA QUALIDADE. AQUI ESTÃO ALGUMAS PRÁTICAS RECOMENDADAS PARA ARMAZENAR ÁGUA DE FORMA SEGURA.

ESCOLHA DOS RECIPIENTES

RECIPIENTES LIMPOS E APROPRIADOS: UTILIZE RECIPIENTES FEITOS DE MATERIAIS SEGUROS E NÃO TÓXICOS. OS MELHORES MATERIAIS SÃO VIDRO E PLÁSTICO LIVRE DE BPA. EVITE RECIPIENTES METÁLICOS QUE POSSAM CORROER OU LIBERAR SUBSTÂNCIAS NA ÁGUA.



LIMPEZA DOS RECIPIENTES: ANTES DE ARMAZENAR A ÁGUA, LAVE BEM OS RECIPIENTES COM ÁGUA E SABÃO. ENXÁGUE-OS COM ÁGUA FERVIDA OU TRATADA PARA GARANTIR QUE ESTEJAM COMPLETAMENTE LIMPOS.

PROTEÇÃO CONTRA A LUZ E O CALOR

EVITE A LUZ SOLAR DIRETA: A EXPOSIÇÃO À LUZ SOLAR PODE PROMOVER O CRESCIMENTO DE ALGAS E OUTROS MICROORGANISMOS. ARMAZENE A ÁGUA EM LOCAIS ONDE NÃO HAJA INCIDÊNCIA DIRETA DE LUZ SOLAR.

LOCAL FRESCO E ESCURO: MANTER OS RECIPIENTES EM UM AMBIENTE FRESCO E ESCURO AJUDA A PRESERVAR A QUALIDADE DA ÁGUA. TEMPERATURAS MAIS BAIXAS RETARDAM O CRESCIMENTO DE BACTÉRIAS E OUTROS PATÓGENOS.



SELAGEM E MANUTENÇÃO:

RECIPIENTES BEM FECHADOS: CERTIFIQUE-SE DE QUE OS RECIPIENTES ESTEJAM BEM FECHADOS PARA EVITAR A ENTRADA DE CONTAMINANTES. TAMPAS BEM AJUSTADAS IMPEDEM A CONTAMINAÇÃO POR POEIRA, INSETOS E OUTROS AGENTES EXTERNOS.

MONITORAMENTO E ROTAÇÃO: É IMPORTANTE VERIFICAR REGULARMENTE A CONDIÇÃO DA ÁGUA ARMAZENADA. SEMPRE QUE POSSÍVEL, UTILIZE UM SISTEMA DE ROTAÇÃO, CONSUMINDO PRIMEIRO A ÁGUA MAIS ANTIGA E SUBSTITUINDO-A POR ÁGUA FRESCA.

DICAS PRÁTICAS

VOLUME ADEQUADO: ARMAZENE QUANTIDADES ADEQUADAS DE ÁGUA PARA ATENDER ÀS NECESSIDADES DIÁRIAS DE SUA FAMÍLIA. EM SITUAÇÕES DE EMERGÊNCIA, RECOMENDA-SE TER PELO MENOS 4 LITROS DE ÁGUA POR PESSOA POR DIA.

ETIQUETAGEM: IDENTIFIQUE OS RECIPIENTES COM A DATA DE ARMAZENAMENTO. ISSO AJUDA A MANTER O CONTROLE DA FRESCURA DA ÁGUA E A GARANTIR QUE A ÁGUA MAIS ANTIGA SEJA CONSUMIDA PRIMEIRO.

EVITE CONTAMINANTES: MANTENHA OS RECIPIENTES DE ÁGUA LONGE DE PRODUTOS QUÍMICOS, COMBUSTÍVEIS E OUTRAS SUBSTÂNCIAS POTENCIALMENTE PERIGOSAS PARA EVITAR A CONTAMINAÇÃO.

ÁGUA TRATADA: SEMPRE QUE POSSÍVEL, ARMAZENE ÁGUA QUE TENHA SIDO PREVIAMENTE TRATADA (FERVIDA, FILTRADA OU CLORADA) PARA GARANTIR SUA POTABILIDADE.

ARMAZENAR A ÁGUA CORRETAMENTE É UMA PRÁTICA SIMPLES, MAS FUNDAMENTAL PARA GARANTIR A SAÚDE E A SEGURANÇA DE TODOS. SEGUINDO ESTAS DIRETRIZES, VOCÊ PODE ASSEGURAR QUE A ÁGUA ARMAZENADA PERMANECERÁ LIMPA E SEGURA PARA CONSUMO, MESMO APÓS VÁRIOS DIAS.



IDENTIFICAÇÃO DE CONTAMINANTES COMUNS

CONHECER OS CONTAMINANTES MAIS COMUNS NA ÁGUA POTÁVEL É ESSENCIAL PARA PREVENIR PROBLEMAS DE SAÚDE E GARANTIR A SEGURANÇA DA ÁGUA CONSUMIDA. AQUI ESTÃO ALGUNS DOS PRINCIPAIS CONTAMINANTES QUE PODEM ESTAR PRESENTES NA ÁGUA E SUAS IMPLICAÇÕES:


BACTÉRIAS E VÍRUS


BACTÉRIAS: PATÓGENOS COMO ESCHERICHIA COLI E SALMONELLA PODEM CAUSAR DOENÇAS GASTROINTESTINAIS GRAVES, INCLUINDO DIARREIA E CÓLICAS ABDOMINAIS.


VÍRUS: VÍRUS COMO O DA HEPATITE A E ROTAVÍRUS PODEM ESTAR PRESENTES NA ÁGUA CONTAMINADA, CAUSANDO HEPATITE E INFECÇÕES GASTROINTESTINAIS, RESPECTIVAMENTE.

PREVENÇÃO: FERVURA, CLORAÇÃO E FILTRAÇÃO SÃO MÉTODOS EFICAZES PARA ELIMINAR ESSES MICROORGANISMOS DA ÁGUA.

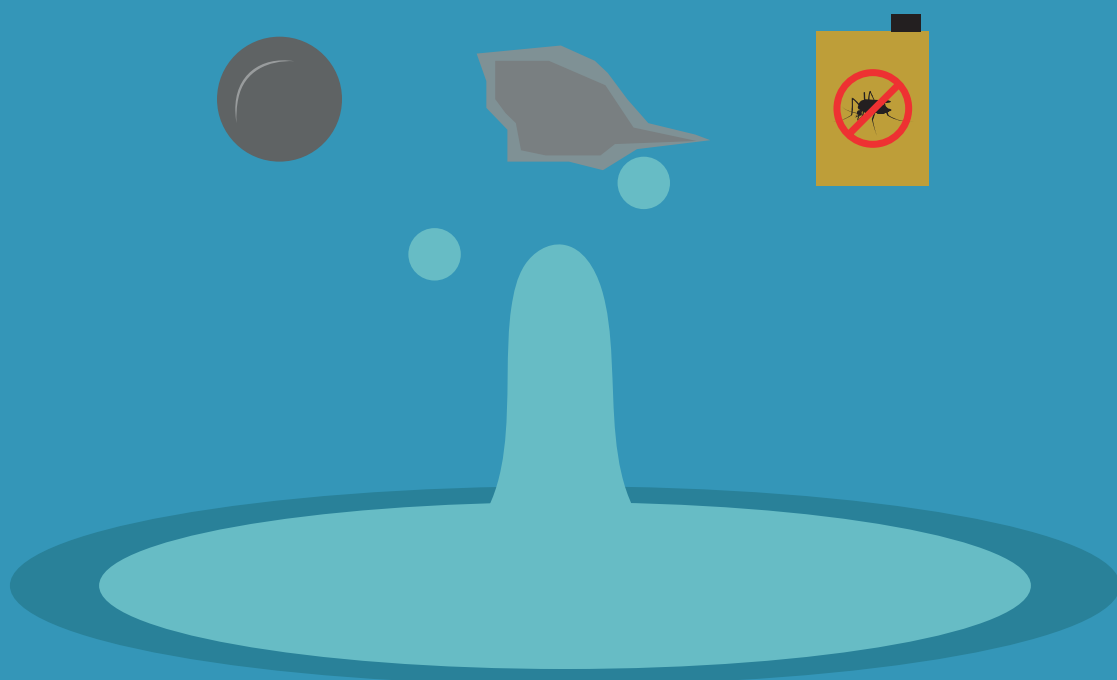
SUBSTÂNCIAS QUÍMICAS

 **CHUMBO:** PODE SER INTRODUZIDO NA ÁGUA ATRAVÉS DE CANOS DE CHUMBO E SOLDAS ANTIGAS. A EXPOSIÇÃO PROLONGADA PODE CAUSAR DANOS NEUROLÓGICOS, ESPECIALMENTE EM CRIANÇAS.

 **MERCÚRIO:** PODE CONTAMINAR A ÁGUA DEVIDO A ATIVIDADES INDUSTRIAIS. É ALTAMENTE TÓXICO E PODE CAUSAR PROBLEMAS RENAIIS E NEUROLÓGICOS.

 **PESTICIDAS:** USADOS NA AGRICULTURA, PODEM INFILTRAR-SE NO ABASTECIMENTO DE ÁGUA, REPRESENTANDO RISCOS À SAÚDE A LONGO PRAZO, INCLUINDO CÂNCER E DISFUNÇÕES HORMONAIS.

PREVENÇÃO: UTILIZAR FILTROS DE CARVÃO ATIVADO E REALIZAR TESTES DE QUALIDADE DA ÁGUA PODE AJUDAR A DETECTAR E REDUZIR A PRESENÇA DESSES CONTAMINANTES.



SEDIMENTOS E PARTÍCULAS

SEDIMENTOS: PODEM INCLUIR AREIA, ARGILA E OUTROS MATERIAIS SUSPENSOS, GERALMENTE RESULTANTES DA EROSÃO DO SOLO OU DA DETERIORAÇÃO DA REDE DE ABASTECIMENTO.

PROBLEMAS ASSOCIADOS: EMBORA NEM SEMPRE SEJAM TÓXICOS, OS SEDIMENTOS PODEM INDICAR POLUIÇÃO E PODEM OBSTRUIR SISTEMAS DE FILTRAGEM, ALÉM DE ABRIGAR OUTROS CONTAMINANTES.

PREVENÇÃO: USAR FILTROS DE SEDIMENTOS E REALIZAR MANUTENÇÕES REGULARES NA REDE DE ABASTECIMENTO PODE AJUDAR A CONTROLAR A PRESENÇA DE PARTÍCULAS NA ÁGUA.
MONITORAMENTO DA QUALIDADE DA ÁGUA



TESTES CASEIROS: KITS DE TESTE DISPONÍVEIS COMERCIALMENTE PODEM DETECTAR NÍVEIS DE PH, DUREZA DA ÁGUA, CLORO RESIDUAL, NITRATOS, ENTRE OUTROS PARÂMETROS.

TESTES PROFISSIONAIS: LABORATÓRIOS ESPECIALIZADOS PODEM REALIZAR ANÁLISES MAIS DETALHADAS, DETECTANDO UMA AMPLA GAMA DE CONTAMINANTES MICROBIOLÓGICOS E QUÍMICOS.

RECOMENDAÇÃO: REALIZAR TESTES REGULARES É UMA PRÁTICA RECOMENDADA PARA GARANTIR QUE A ÁGUA CONSUMIDA ESTEJA DENTRO DOS PADRÕES DE SEGURANÇA.

IDENTIFICAR E CONTROLAR CONTAMINANTES COMUNS NA ÁGUA POTÁVEL É VITAL PARA PROTEGER A SAÚDE PÚBLICA.

IMPLEMENTANDO MEDIDAS DE PREVENÇÃO E REALIZANDO MONITORAMENTOS REGULARES, PODEMOS GARANTIR A QUALIDADE E A SEGURANÇA DA ÁGUA QUE CONSUMIMOS DIARIAMENTE.



DICAS ÚTEIS PARA O DIA A DIA

ECONOMIZE ÁGUA: TOME BANHOS MAIS CURTOS E FECHÉ A TORNEIRA ENQUANTO ESCOVA OS DENTES.

REUTILIZE A ÁGUA: USE ÁGUA DA LAVAGEM DE VEGETAIS PARA REGAR PLANTAS.

CONSERTE VAZAMENTOS: PEQUENOS VAZAMENTOS PODEM RESULTAR EM GRANDE DESPERDÍCIO DE ÁGUA AO LONGO DO TEMPO.

USE FILTROS DE BOA QUALIDADE: ESCOLHA FILTROS CERTIFICADOS E MANTENHA A MANUTENÇÃO EM DIA.

EDUQUE SUA FAMÍLIA: ENSINE A IMPORTÂNCIA DA ÁGUA POTÁVEL E COMO MANTÊ-LA SEGURA.

PROTEGER A QUALIDADE DA ÁGUA POTÁVEL É UMA RESPONSABILIDADE DE TODOS. COM PRÁTICAS SIMPLES E CONSCIENTES, PODEMOS GARANTIR QUE A ÁGUA QUE CONSUMIMOS DIARIAMENTE SEJA SEGURA E SAUDÁVEL. A PRESERVAÇÃO DOS RECURSOS HÍDRICOS E O USO SUSTENTÁVEL DA ÁGUA SÃO ESSENCIAIS PARA A SAÚDE PÚBLICA E A SUSTENTABILIDADE DO PLANETA. JUNTE-SE A NÓS NESTA MISSÃO DE CUIDAR DA ÁGUA, UM BEM PRECIOSO E INSUBSTITUÍVEL.

CONCLUSÃO



GARANTIR A QUALIDADE DA ÁGUA PARA CONSUMO É UMA RESPONSABILIDADE QUE TODOS DEVEMOS ASSUMIR PARA PROTEGER A SAÚDE E O BEM-ESTAR DE NOSSAS FAMÍLIAS E COMUNIDADES. ATRAVÉS DESTA CARTILHA, ABORDAMOS DIVERSOS ASPECTOS ESSENCIAIS PARA ASSEGURAR QUE A ÁGUA QUE CONSUMIMOS SEJA SEGURA E SAUDÁVEL.

EXPLORAMOS A IMPORTÂNCIA DA COLORAÇÃO DA ÁGUA COMO UM INDICADOR DE SUA PUREZA, DESTACANDO A NECESSIDADE DE IDENTIFICAR E CORRIGIR QUALQUER ANOMALIA. DISCUTIMOS O PROCESSO DE FERVURA, UM MÉTODO SIMPLES E EFICAZ PARA ELIMINAR MICRORGANISMOS PATOGÊNICOS, ESPECIALMENTE EM SITUAÇÕES DE EMERGÊNCIA. A MANUTENÇÃO ADEQUADA DOS FILTROS FOI RESSALTADA COMO UMA PRÁTICA CRUCIAL PARA GARANTIR A REMOÇÃO CONTÍNUA DE IMPUREZAS E PREVENIR A PROLIFERAÇÃO DE BACTÉRIAS.



FALAMOS TAMBÉM SOBRE A IMPORTÂNCIA DE UM ARMAZENAMENTO CORRETO, UTILIZANDO RECIPIENTES APROPRIADOS E MANTENDO-OS EM CONDIÇÕES IDEAIS PARA EVITAR CONTAMINAÇÃO. POR FIM, IDENTIFICAMOS OS CONTAMINANTES MAIS COMUNS QUE PODEM ESTAR PRESENTES NA ÁGUA, ENFATIZANDO A NECESSIDADE DE TESTES REGULARES PARA MONITORAR E GARANTIR SUA QUALIDADE.

CADA UMA DESSAS PRÁTICAS CONTRIBUI SIGNIFICATIVAMENTE PARA A PRESERVAÇÃO DA SAÚDE PÚBLICA E PARA A SUSTENTABILIDADE AMBIENTAL. AO ADOTAR ESSAS MEDIDAS, PODEMOS REDUZIR O RISCO DE DOENÇAS TRANSMITIDAS PELA ÁGUA E PROMOVER UMA CULTURA DE CUIDADO E RESPONSABILIDADE COM ESTE RECURSO VITAL.

INCORPORAR ESSAS RECOMENDAÇÕES EM NOSSO DIA A DIA É UM PASSO FUNDAMENTAL PARA GARANTIR QUE A ÁGUA QUE CONSUMIMOS SEJA SEGURA. CONTINUAR EDUCANDO E CONSCIENTIZANDO A POPULAÇÃO SOBRE A IMPORTÂNCIA DO CUIDADO COM A ÁGUA É ESSENCIAL PARA UM FUTURO MAIS SAUDÁVEL E SUSTENTÁVEL. A ÁGUA É UM BEM PRECIOSO E, JUNTOS, PODEMOS PROTEGÊ-LA PARA AS GERAÇÕES PRESENTES E FUTURAS.

SEJA UM AGENTE DE MUDANÇA. SUA AÇÃO PODE SALVAR VIDAS.

LEMBRETE



A PREVENÇÃO É A MELHOR ARMA CONTRA A DENGUE.
VAMOS NOS UNIR E PROTEGER NOSSA COMUNIDADE.

AGRADECIMENTOS

É COM IMENSA GRATIDÃO QUE FINALIZAMOS ESTA CARTILHA DE EDUCAÇÃO AMBIENTAL. ESPERAMOS QUE AS INFORMAÇÕES CONTIDAS AQUI TENHAM SIDO ÚTEIS E QUE TENHAM CONTRIBUÍDO PARA UMA COMPREENSÃO MAIS AMPLA SOBRE A IMPORTÂNCIA DA PRESERVAÇÃO DO MEIO AMBIENTE.

AGRADECEMOS VOCÊS, LEITORES, POR DEDICAREM SEU TEMPO PARA SE INFORMAR E SE CONSCIENTIZAR SOBRE AS QUESTÕES AMBIENTAIS. ACREDITAMOS QUE O CONHECIMENTO É O PRIMEIRO PASSO PARA A MUDANÇA E É POR ISSO QUE ESSA CARTILHA FOI CRIADA: PARA QUE CADA UM DE NÓS POSSA CONTRIBUIR COM PEQUENAS AÇÕES QUE, JUNTAS, FAZEM A DIFERENÇA.



ESPERAMOS QUE ESTE MATERIAL SEJA UTILIZADO COMO UMA FONTE DE REFERÊNCIA PARA ESTUDANTES, EDUCADORES E PROFISSIONAIS QUE ATUAM NA ÁREA AMBIENTAL E PARA TODA A SOCIEDADE. ESPERAMOS TAMBÉM QUE A PARTIR DAS INFORMAÇÕES AQUI PRESENTES, POSSAMOS CRIAR UM FUTURO MAIS SUSTENTÁVEL E EQUILIBRADO PARA TODOS E QUE POSSAMOS SEGUIR JUNTOS NA LUTA PELA PRESERVAÇÃO DO MEIO AMBIENTE.

ATENCIOSAMENTE,

(re)energisa *pratodos.*



(83) 99412-8370



Ouvidoria@reenergisapratodos.com.br



<https://www.reenergisapratodos.com.br/>

FICHA TÉCNICA

ENERGISA PARAÍBA - DISTRIBUIDORA DE ENERGIA S/A

GESTÃO AMBIENTAL E EDUCAÇÃO AMBIENTAL

VERSATILY AMBIENTAL –

WWW.VERSATILYAMBIENTAL.COM

PROJETO DE COMUNICAÇÃO E MARKETING

A/O ESCRITÓRIO CRIATIVO –

WWW.ALENCAROLIVEIRA.COM.BR

DESIGN/DIAGRAMAÇÃO/ILUSTRAÇÃO

JOÃO PAULO VILLELA –

JOAOPAULOVILLEL@GMAIL.COM

FICHA TÉCNICA

ENERGISA PARAÍBA - DISTRIBUIDORA DE ENERGIA S/A

GESTÃO AMBIENTAL E EDUCAÇÃO AMBIENTAL

VERSATILY AMBIENTAL –

WWW.VERSATILYAMBIENTAL.COM

PROJETO DE COMUNICAÇÃO E MARKETING

A/O ESCRITÓRIO CRIATIVO –

WWW.ALENCAROLIVEIRA.COM.BR

DESIGN/DIAGRAMAÇÃO/ILUSTRAÇÃO

JOÃO PAULO VILLELA –

JOAOPAULOVILLEL@GMAIL.COM

(**ABNER BARROS DA SILVA**) - GESTOR AMBIENTAL ESP.
CONTROLADORIA E PROJETOS;

(**KARIANNY UCHÔA**) ENGENHEIRA SANITARISTA E AM-
BIENTAL, ESP. EDUCAÇÃO, MEIO AMBIENTE E DESENVOLVI-
MENTO SUSTENTÁVEL;

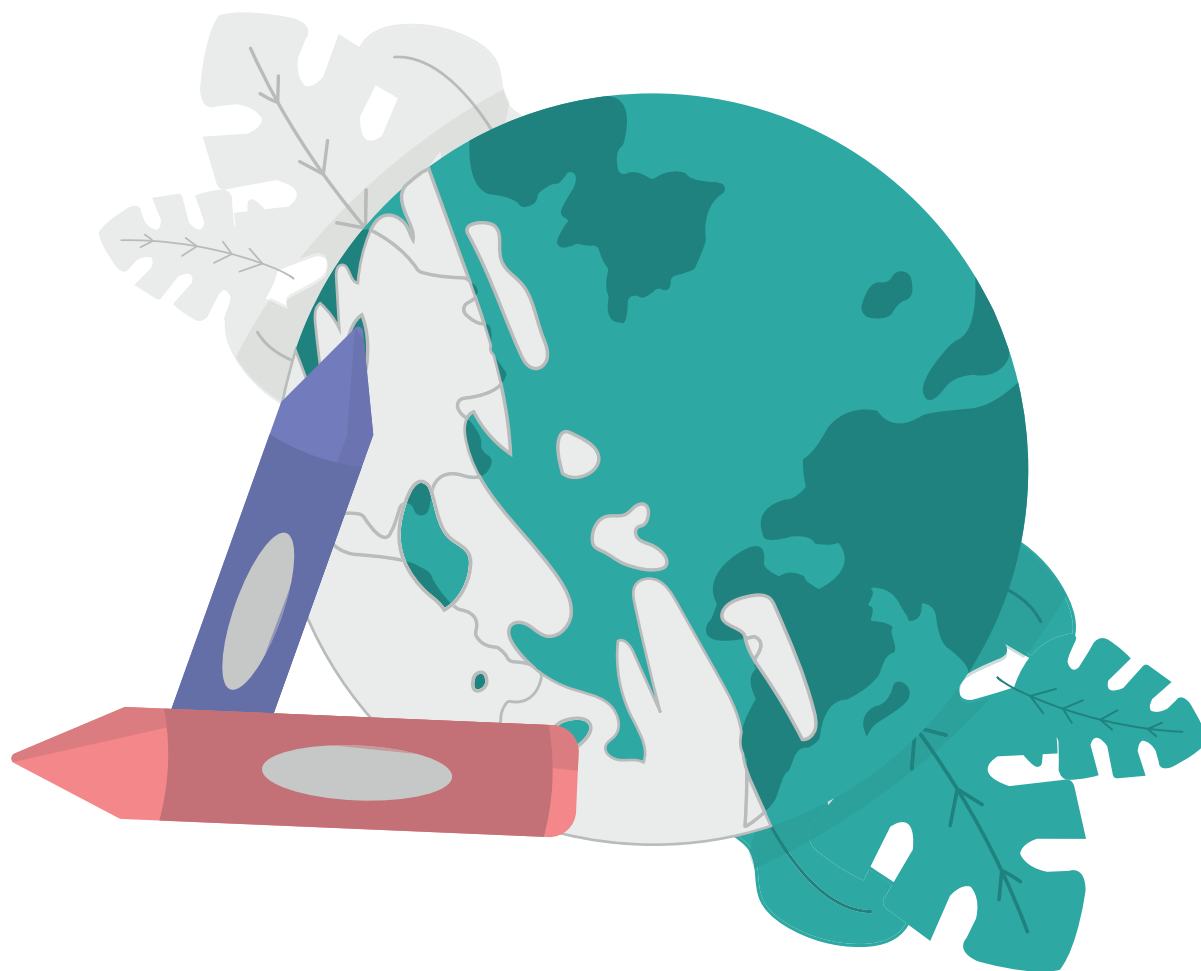
(**PABLO GUTIERRE BATISTA DE SOUZA**) ENGENHEIRO
AMBIENTAL;

(**ALENCAR OLIVEIRA**) MESTRE EM ADMINISTRAÇÃO E
MARKETING, ESP. MARKETING DIGITAL, COMUNICAÇÃO E
MARKETING E ESP. GESTÃO DE NEGÓCIOS.



(re)energisa *pra todos*

Projeto UFV - Complexo Rio do Peixe I e II - LD I PARAÍBA



JUNTOS, VAMOS COLORIR
UMA PARAÍBA MAIS SUSTENTÁVEL



+55 (83) 99412-8370
ouvidoria@reenergisapratodos.com.br

Visite nosso site e conheça
mais sobre o Projeto.

Parceria sustentável:



(re)energisa *pra todos*

Projeto UFV - Complexo Rio do Peixe I e II - LD | PARAÍBA

JUNTOS, VAMOS COLORIR
UMA PARAÍBA MAIS SUSTENTÁVEL



NÃO JOGUE LIXO NO CHÃO. PRESERVE O MEIO AMBIENTE. VOCÊ FAZ PARTE DELE.



+55 (83) 99412-8370
ouvidoria@reenergisapratodos.com.br

Visite nosso site e conheça
mais sobre o Projeto.

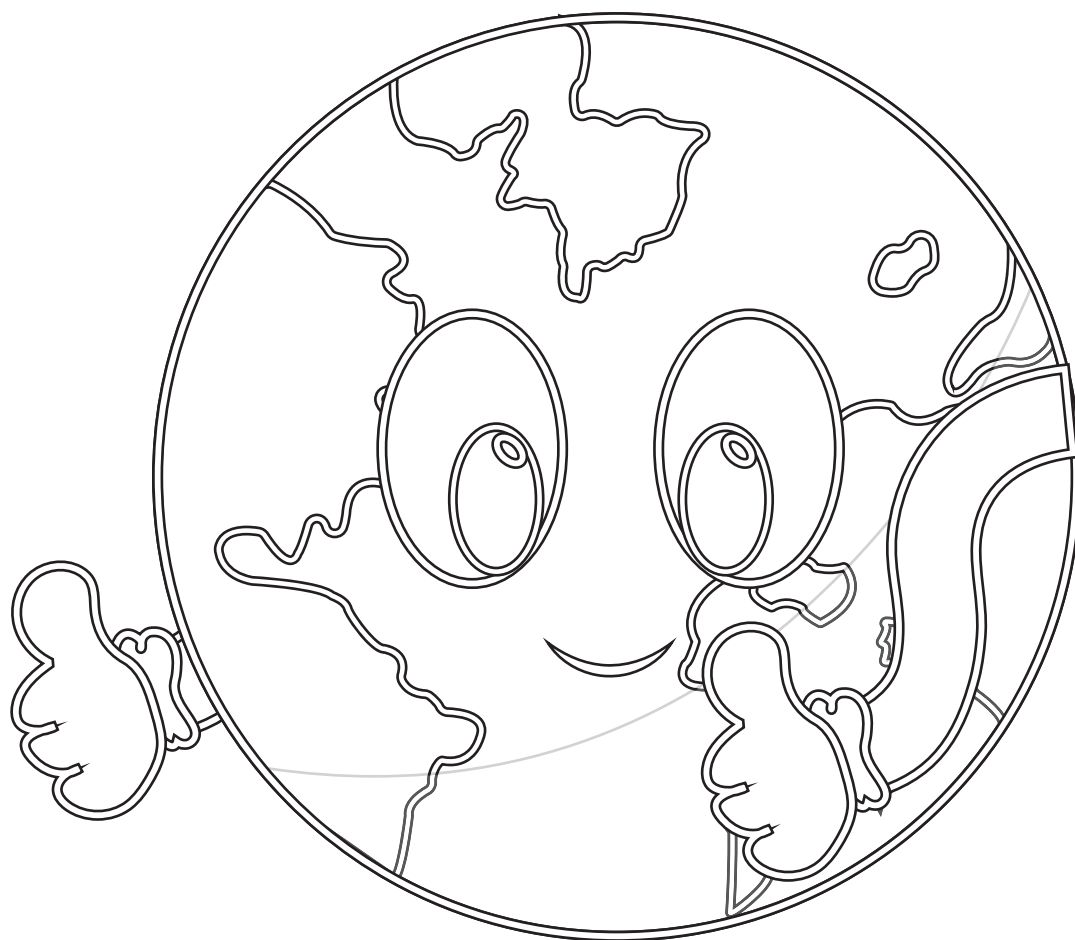
Parceria sustentável:



(re)energisa *pra* todos

Projeto UFV - Complexo Rio do Peixe I e II - LD | PARAÍBA

JUNTOS, VAMOS COLORIR
UMA PARAÍBA MAIS SUSTENTÁVEL



NÃO JOGUE LIXO NO CHÃO. PRESERVE O MEIO AMBIENTE. VOCÊ FAZ PARTE DELE.



+55 (83) 99412-8370
ouvidoria@reenergisapratodos.com.br

Visite nosso site e conheça
mais sobre o Projeto.

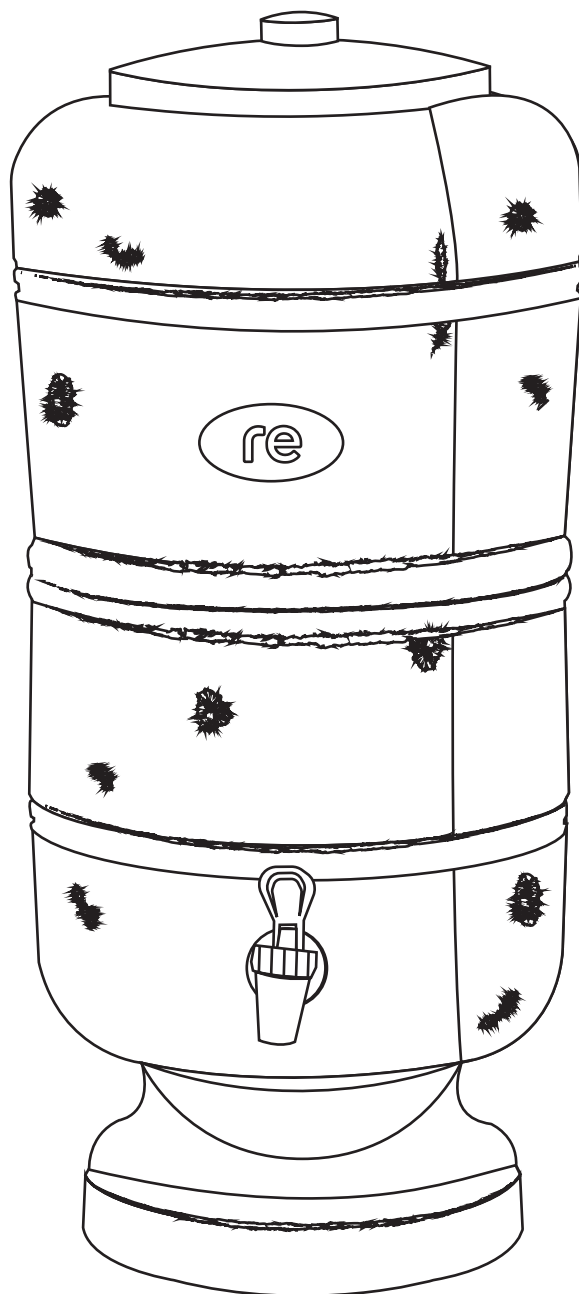
Parceria sustentável:



(re)energisa *pra* todos

Projeto UFV - Complexo Rio do Peixe I e II - LD | PARAÍBA

JUNTOS, VAMOS COLORIR
UMA PARAÍBA MAIS SUSTENTÁVEL



NÃO JOGUE LIXO NO CHÃO. PRESERVE O MEIO AMBIENTE. VOCÊ FAZ PARTE DELE.



+55 (83) 99412-8370
ouvidoria@reenergisapratodos.com.br

Visite nosso site e conheça
mais sobre o Projeto.

Parceria sustentável:



(re)energisa *pra* todos

Projeto UFV - Complexo Rio do Peixe I e II - LD | PARAÍBA

JUNTOS, VAMOS COLORIR
UMA PARAÍBA MAIS SUSTENTÁVEL



NÃO JOGUE LIXO NO CHÃO. PRESERVE O MEIO AMBIENTE. VOCÊ FAZ PARTE DELE.



+55 (83) 99412-8370
ouvidoria@reenergisapratodos.com.br

Visite nosso site e conheça
mais sobre o Projeto.

Parceria sustentável:

