

CARTILHA DE

EDUCAÇÃO AMBIENTAL



CONSUMO SUSTENTÁVEL:

**DICAS PARA UMA ESCOLHA
CONSCIENTE**

EDUCAR-SE AMBIENTALMENTE É, AO FIM, EDUCAR-SE PARA O OUTRO. ANTES DAS MÍNIMAS ESCOLHAS COTIDIANAS, COMO A DECISÃO SOBRE EM QUAL TIPO DE GERAÇÃO DE ENERGIA INVESTIR, DEVERIA HAVER SEMPRE UMA PERGUNTA SIMPLES E FUNDAMENTAL:

QUE TIPO DE LUGAR PARA VIVER QUEREMOS DEIXAR ÀS FUTURAS GERAÇÕES?

PORQUE É DA RESPOSTA A ESSA PERGUNTA QUE ATITUDES PODEM SER MUDADAS. QUESTIONAR-SE É O PRIMEIRO PASSO. ANALISAR E DECIDIR, O SEGUNDO. AGIR, O TERCEIRO. AS CARTILHAS AQUI PRODUZIDAS BUSCARÃO AJUDAR PRINCIPALMENTE OS MORADORES, ASSOCIAÇÕES, ESTUDANTES, EMPRESÁRIOS, COMERCIANTES A CUMPRIR ESSA TRIPLA JORNADA DE CONHECER, ELEGER E TRANSFORMAR. ALIÁS, TRANSFORMAR É PALAVRA-CHAVE QUE CONSTA NO DNA DA (RE)ENERGISA.



OS TEMAS QUE SE SUCEDERAM POR AQUI VÃO DA RESPONSABILIDADE DE CADA PESSOA PELO EQUILÍBRIO DO PLANETA AO PAPEL ESPECÍFICO DA ESCOLA, DAS EMPRESAS, DOS EMPRESÁRIOS, DOS EDUCADORES AMBIENTAIS E DA COMUNIDADE LOCAL. INSERIR-SE NESSE CAMPO DE CONHECIMENTO, NOS DEBATES QUE ELE PROPÕE, É INSERIR-SE EM ASSUNTO DE IMPORTÂNCIA MUNDIAL. É PENSAR SOBRE OS RUMOS DE NOSSA PRÓPRIA VIDA.

VAMOS JUNTOS.

ENERGISA PRA TODOS.



GRUPO **ENERGISA**

FUNDADO EM MINAS GERAIS, NO ANO DE 1905, O GRUPO ENERGISA SEMPRE TEVE EM SEU DNA A INOVAÇÃO COMO CARACTERÍSTICA MAIS FORTE, E O FOCO DE TRANSFORMAR ENERGIA EM CONFORTO E DESENVOLVIMENTO PARA AS PESSOAS.

HOJE É O MAIOR GRUPO EMPRESARIAL PRIVADO DO SETOR ELÉTRICO. SÃO 16 MIL COLABORADORES PRÓPRIOS QUE ATUAM EM TODAS AS REGIÕES DO BRASIL PARA CONECTAR MAIS DE 20 MILHÕES DE PESSOAS À MELHOR SOLUÇÃO DE ENERGIA.

UMA EMPRESA EM FRANCA EXPANSÃO, QUE COLOCA O CLIENTE NO CENTRO DA ESTRATÉGIA, E POR ISSO, ATUALMENTE OFERECE EM SEU PORTFÓLIO MUITO ALÉM DA DISTRIBUIÇÃO E GERAÇÃO DE ENERGIA, MAS SERVIÇOS QUE CONSEGUEM INCLUIR SEUS CLIENTES NAS MELHORES SOLUÇÕES QUE O GRUPO ENERGISA PODE OFERECER EM SUAS DIVERSAS ÁREAS DE ATUAÇÃO.

AS ATIVIDADES DO GRUPO ENERGISA INCLUEM AS SOLUÇÕES ENERGÉTICAS, POR MEIO DA MARCA (RE)ENERGISA, COM ENERGIAS RENOVÁVEIS, COMERCIALIZAÇÃO NO MERCADO LIVRE E SERVIÇOS DE VALOR AGREGADOS. TAMBÉM TEMOS ATIVOS EM TRANSMISSÃO E GERAÇÃO CENTRALIZADA.

O GRUPO ENERGISA EXISTE PARA TRANSFORMAR ENERGIA EM CONFORTO, EM DESENVOLVIMENTO E EM NOVAS POSSIBILIDADES COM SUSTENTABILIDADE, OFERECENDO SOLUÇÕES ENERGÉTICAS INOVADORAS AOS CLIENTES, AGREGANDO VALOR AOS ACIONISTAS E OPORTUNIDADE AOS SEUS COLABORADORES.



(RE)ENERGISA: SOMOS ENERGIA EM EVOLUÇÃO

PROVER SOLUÇÕES AMBIENTAIS SUSTENTÁVEIS CUSTOMIZADAS A CADA NECESSIDADE REQUER PARCERIA SUSTENTÁVEL COM CRESCIMENTO PLANEJADO, CONTÍNUO E QUE TEM NA SUA VANGUARDA O QUE HÁ DE MELHOR EM SOLUÇÕES MULTIDISCIPLINARES EM PROJETOS E SOLUÇÕES AMBIENTAIS.

SOMOS A REENERGISA- **(RE)**NOVAR IDEIAS, **(RE)**SSIGNIFICAR CONCEITOS, CONECTAR OS NOSSOS CLIENTES À MELHOR SOLUÇÃO DE ENERGIA E JUNTOS CONSTRUIRMOS UM MUNDO MAIS SUSTENTÁVEL.

(re)energisa



NOSSO NEGÓCIO É OFERECER SOLUÇÕES QUE FAZEM COM
QUE TODOS GANHEM AO ESCOLHER A NOSSA EMPRESA.
SÓ ASSIM É POSSÍVEL UM CRESCIMENTO SUSTENTÁVEL.

NOSSO PROPÓSITO É SER PROTAGONISTA NA TRANSFOR-
MAÇÃO ENERGÉTICA CONECTANDO PESSOAS E EMPRESAS
A MELHOR SOLUÇÃO ENERGIA, CONSTRUINDO UM MUNDO
MAIS SUSTENTÁVEL.



SUMÁRIO

(1)IMPORTÂNCIA DA EDUCAÇÃO AMBIENTAL	2
(2)A ENERGISA	4
(3)A (RE)ENERGISA PRA TODOS	5
(4)INTRODUÇÃO	11
(5)POR QUE O CONSUMO SUSTENTÁVEL É IMPORTANTE?	13
(6)ORIENTAÇÕES PARA UM CONSUMO MAIS SUSTENTÁVEL	17
(7)REDUÇÃO DO DESPERDÍCIO E ESCOLHA DE PRODUTOS ECOLOGICAMENTE CORRETOS	22
(8)PRÁTICAS DE CONSUMO CONSCIENTE	25
(9)DICAS PARA UMA CASA SUSTENTÁVEL	29
(10)CONSUMO SUSTENTÁVEL NO TRABALHO E NA COMUNIDADE	33
(11)EDUCAÇÃO E ENGAJAMENTO CONTÍNUO	38
(12)PRÁTICAS DE CONSUMO CONSCIENTE	42
(13)CONCLUSÃO	46
(14)LEMBRETE	49
(15)FICHA TÉCNICA	52
(16)DESENHOS	54



CONSUMO SUSTENTÁVEL
DICAS PARA UMA
ESCOLHA CONSCIENTE



INTRODUÇÃO

SEJA BEM-VINDO À NOSSA CARTILHA SOBRE CONSUMO

SUSTENTÁVEL: DICAS PARA UMA ESCOLHA CONSCIENTE.

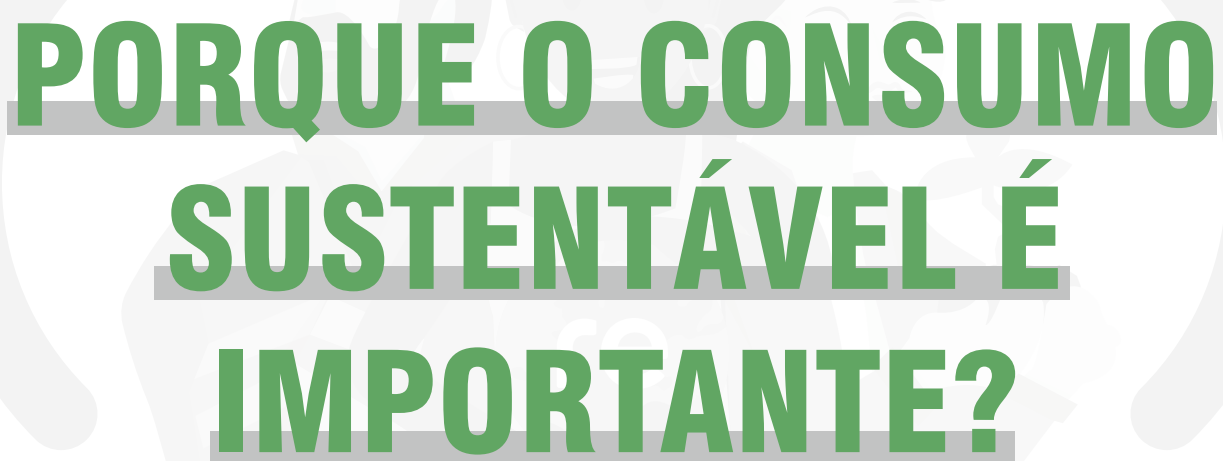
EM UM MUNDO ONDE A PREOCUPAÇÃO COM O MEIO AMBIENTE É CADA VEZ MAIS URGENTE, É FUNDAMENTAL REPENSARMOS NOSSOS HÁBITOS DE CONSUMO E ADOTARMOS PRÁTICAS QUE PROMOVAM A SUSTENTABILIDADE. NESTE GUIA, VAMOS EXPLORAR MANEIRAS DE FAZER ESCOLHAS MAIS CONSCIENTES EM NOSSO DIA A DIA, DESDE A HORA DAS COMPRAS ATÉ O DESCARTE DOS PRODUTOS UTILIZADOS.

AO LONGO DAS ÚLTIMAS DÉCADAS, TESTEMUNHAMOS OS IMPACTOS DEVASTADORES DA EXPLORAÇÃO DESENFREADA DOS RECURSOS NATURAIS, DO ACÚMULO DE RESÍDUOS E DA POLUIÇÃO AMBIENTAL. A SOBREVIVÊNCIA DOS ECOSISTEMAS E A SAÚDE DO NOSSO PLANETA ESTÃO CADA VEZ MAIS COMPROMETIDAS. DIANTE DESSE CENÁRIO, TORNA-SE IMPRESCINDÍVEL REPENSAR NOSSA RELAÇÃO COM O CONSUMO E BUSCAR ALTERNATIVAS QUE MINIMIZEM NOSSO IMPACTO SOBRE O MEIO AMBIENTE.

NO ENTANTO, ADOPTAR UM ESTILO DE VIDA MAIS SUSTENTÁVEL NÃO SE TRATA APENAS DE UMA ESCOLHA INDIVIDUAL, MAS SIM DE UMA RESPONSABILIDADE COLETIVA. CADA AÇÃO QUE TOMAMOS, POR MENOR QUE PAREÇA, TEM UM IMPACTO SIGNIFICATIVO NO EQUILÍBRIO AMBIENTAL. PORTANTO, É ESSENCIAL QUE TODOS NÓS, ENQUANTO MEMBROS DA SOCIEDADE GLOBAL, NOS UNAMOS EM PROL DE PRÁTICAS MAIS CONSCIENTES E SUSTENTÁVEIS.

NESTA CARTILHA, VAMOS FORNECER INFORMAÇÕES E ORIENTAÇÕES PRÁTICAS PARA AUXILIÁ-LO NESSE PROCESSO DE TRANSIÇÃO PARA UM CONSUMO MAIS RESPONSÁVEL E SUSTENTÁVEL. ESPERAMOS QUE, AO FINAL DESTE GUIA, VOCÊ SE SINTA CAPACITADO E INSPIRADO A FAZER ESCOLHAS QUE BENEFICIEM NÃO APENAS O MEIO AMBIENTE, MAS TAMBÉM A SOCIEDADE COMO UM TODO. JUNTOS, PODEMOS FAZER A DIFERENÇA E CONSTRUIR UM FUTURO MAIS VERDE E PROMISSOR.

**VAMOS APRENDER, COMPARTILHAR E AGIR,
JUNTOS!**

A faint, light green illustration of three diverse people (two women and one man) standing in a circle, looking towards the center. The illustration is semi-transparent and serves as a background for the text.

PORQUE O CONSUMO SUSTENTÁVEL É IMPORTANTE?

O CONSUMO SUSTENTÁVEL DESEMPENHA UM PAPEL FUNDAMENTAL NA PRESERVAÇÃO DO MEIO AMBIENTE E NA GARANTIA DE UM FUTURO SUSTENTÁVEL PARA AS GERAÇÕES FUTURAS. É IMPORTANTE COMPREENDERMOS QUE NOSSAS ESCOLHAS DIÁRIAS DE CONSUMO TÊM UM IMPACTO SIGNIFICATIVO NO MEIO AMBIENTE, DESDE A REMOÇÃO DE RECURSOS NATURAIS ATÉ A PRODUÇÃO, DISTRIBUIÇÃO, USO E DESCARTE DOS PRODUTOS QUE CONSUMIMOS.

AO ADOTARMOS PRÁTICAS DE CONSUMO SUSTENTÁVEL, PODEMOS REDUZIR O USO EXCESSIVO DE RECURSOS NATURAIS, MINIMIZAR A GERAÇÃO DE RESÍDUOS E POLUENTES E DIMINUIR A NOSSA PEGADA ECOLÓGICA. ISSO É CRUCIAL PARA MITIGAR OS EFEITOS NEGATIVOS DAS ATIVIDADES HUMANAS SOBRE O MEIO AMBIENTE, TAIS COMO O DESMATAMENTO, A POLUIÇÃO DO AR E DA ÁGUA, A PERDA DE BIODIVERSIDADE E AS MUDANÇAS CLIMÁTICAS.



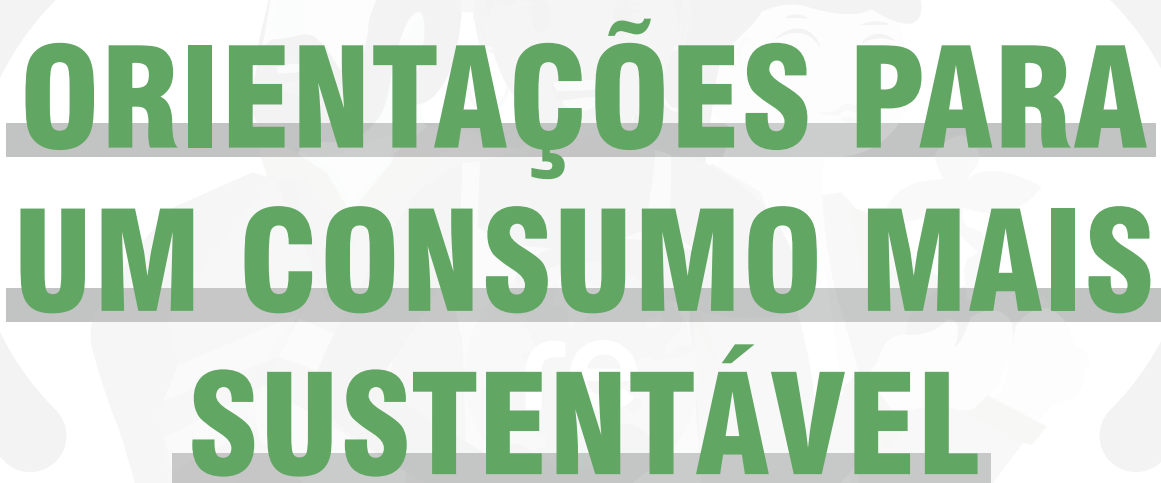
CADA DECISÃO CONSCIENTE QUE TOMAMOS EM RELAÇÃO AO QUE COMPRAMOS E COMO USAMOS OS RECURSOS CONTRIBUI PARA A CONSERVAÇÃO DOS ECOSISTEMAS E DOS RECURSOS NATURAIS DO NOSSO PLANETA. OPTAR POR PRODUTOS SUSTENTÁVEIS E DE BAIXO IMPACTO AMBIENTAL, REDUZIR O DESPERDÍCIO, REICLAR E REICLAR MATERIAIS, ESCOLHER FONTES DE ENERGIA RENOVÁVEIS E APOIAR EMPRESAS QUE REUTILIZAM PRÁTICAS SUSTENTÁVEIS SÃO ALGUMAS DAS MANEIRAS PELAS QUAIS PODEMOS FAZER A DIFERENÇA.

ALÉM DISSO, O CONSUMO SUSTENTÁVEL TAMBÉM ESTÁ INTIMAMENTE LIGADO AO BEM-ESTAR HUMANO E À JUSTIÇA SOCIAL. AO PROMOVER PRÁTICAS DE PRODUÇÃO E CONSUMO MAIS EQUITATIVAS E RESPONSÁVEIS, PODEMOS CONTRIBUIR PARA A MELHORIA DAS CONDIÇÕES DE VIDA DAS COMUNIDADES LOCAIS, A REDUÇÃO DA DESIGUALDADE E A PROMOÇÃO DA INCLUSÃO SOCIAL.



PORTANTO, É CRUCIAL CONSIDERAR A IMPORTÂNCIA DO CONSUMO SUSTENTÁVEL E AGIR DE FORMA CONSCIENTE E RESPONSÁVEL EM TODAS AS NOSSAS ESCOLHAS DE CONSUMO. SOMENTE ATRAVÉS DE UMA ABORDAGEM INTEGRADA E COLABORATIVA, QUE ENVOLVE INDIVÍDUOS, EMPRESAS, GOVERNOS E ORGANIZAÇÕES DA SOCIEDADE CIVIL, PODEREMOS ENFRENTAR OS DESAFIOS AMBIENTAIS E CONSTRUIR UM FUTURO MAIS SUSTENTÁVEL E EQUITATIVO PARA TODOS.



An illustration of three diverse people (two men and one woman) standing in a circle, rendered in a light gray, semi-transparent style. They are positioned behind the main title text. The man on the left is wearing a hat, the woman in the middle has curly hair, and the man on the right is wearing a cap. The text is overlaid on this illustration.

ORIENTAÇÕES PARA UM CONSUMO MAIS SUSTENTÁVEL

PARA ADOTARMOS UM CONSUMO MAIS SUSTENTÁVEL, É ESSENCIAL QUE REPENSEMOS NOSSOS HÁBITOS DE CONSUMO E BUSQUEMOS ALTERNATIVAS QUE MINIMIZEM NOSSO IMPACTO SOBRE O MEIO AMBIENTE. EXISTEM DIVERSAS ORIENTAÇÕES E ESTRATÉGIAS QUE PODEMOS SEGUIR PARA TORNAR NOSSAS ESCOLHAS MAIS SUSTENTÁVEIS E CONTRIBUIR PARA A PRESERVAÇÃO DO PLANETA.

UMA DAS MANEIRAS MAIS EFICAZES DE PROMOVER UM CONSUMO MAIS SUSTENTÁVEL É REDUZIR O USO DE PLÁSTICO EM NOSSO DIA A DIA. O PLÁSTICO É UM DOS PRINCIPAIS POLUENTES AMBIENTAIS, SENDO RESPONSÁVEL POR GRANDE PARTE DA POLUIÇÃO NOS OCEANOS E CAUSANDO DANOS IRREPARÁVEIS À VIDA MARINHA. OPTAR POR PRODUTOS SEM EMBALAGENS PLÁSTICAS, UTILIZAR SACOLAS REUTILIZÁVEIS EM VEZ DE SACOLAS PLÁSTICAS DESCARTÁVEIS E EVITAR O CONSUMO DE PRODUTOS DESCARTÁVEIS SÃO ALGUMAS DAS FORMAS DE REDUZIR NOSSO CONSUMO DE PLÁSTICO.



ALÉM DISSO, É IMPORTANTE OPTARMOS POR PRODUTOS DURÁVEIS E DE ALTA QUALIDADE, QUE TENHAM UMA VIDA ÚTIL MAIS LONGA E QUE POSSAM SER REPARADOS E REUTILIZADOS AO INVÉS DE DESCARTADOS APÓS POUCO TEMPO DE USO. ESCOLHER PRODUTOS FABRICADOS COM MATERIAIS SUSTENTÁVEIS E DE ORIGEM RENOVÁVEL, COMO ALGODÃO ORGÂNICO, BAMBU, E MATERIAIS RECICLADOS, TAMBÉM CONTRIBUI PARA REDUZIR NOSSO IMPACTO AMBIENTAL.

AO FAZER COMPRAS, DEVEMOS PROCURAR POR MARCAS QUE ADOTAM PRÁTICAS SUSTENTÁVEIS EM SUA PRODUÇÃO, DESDE A SELEÇÃO DE MATÉRIAS-PRIMAS ATÉ O PROCESSO DE FABRICAÇÃO E DISTRIBUIÇÃO. EMPRESAS QUE PRIORIZAM A REDUÇÃO DO DESPERDÍCIO, A UTILIZAÇÃO DE ENERGIA RENOVÁVEL, O RESPEITO AOS DIREITOS TRABALHISTAS E O INVESTIMENTO EM INICIATIVAS DE RESPONSABILIDADE SOCIAL E AMBIENTAL SÃO EXEMPLOS DE MARCAS QUE PODEMOS APOIAR PARA PROMOVER UM CONSUMO MAIS SUSTENTÁVEL.



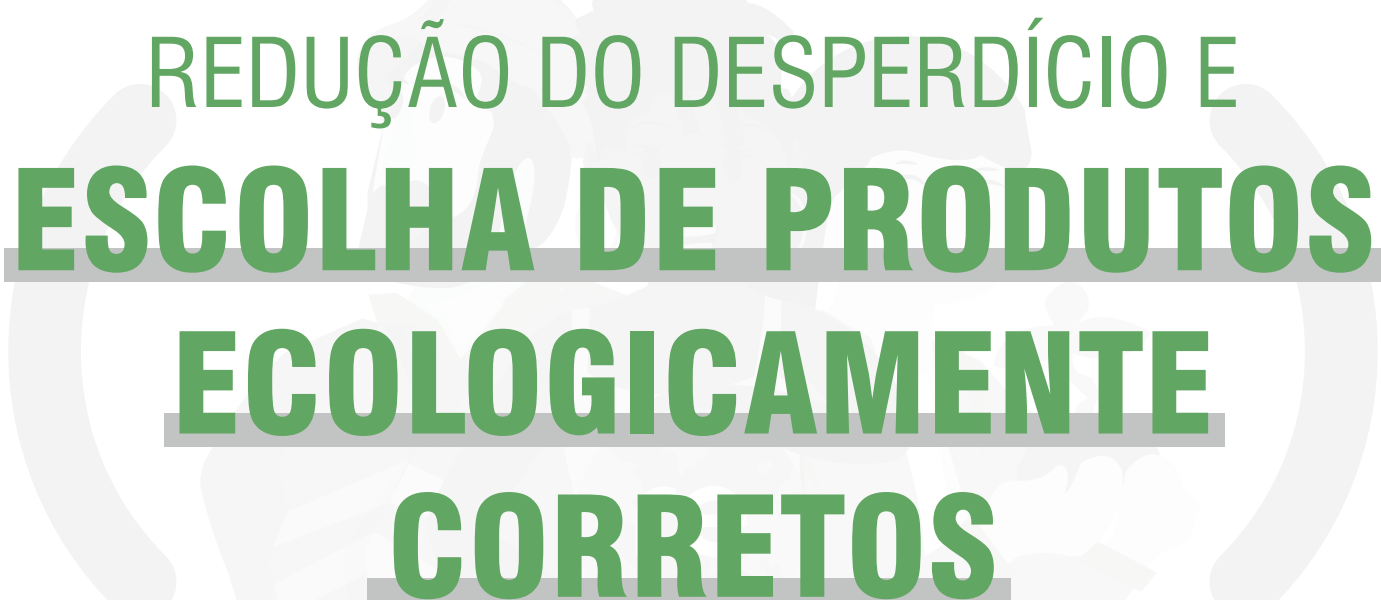
EM RESUMO, ORIENTAÇÕES PARA UM CONSUMO MAIS SUSTENTÁVEL INCLUEM REDUZIR O USO DE PLÁSTICO, OPTAR POR PRODUTOS DURÁVEIS E ESCOLHER MARCAS QUE ADOTAM PRÁTICAS SUSTENTÁVEIS EM SUA PRODUÇÃO. AO SEGUIRMOS ESSAS ORIENTAÇÕES E INCORPORARMOS HÁBITOS DE CONSUMO MAIS CONSCIENTES EM NOSSO DIA A DIA, PODEMOS CONTRIBUIR PARA A PROTEÇÃO DO MEIO AMBIENTE E PARA A CONSTRUÇÃO DE UM FUTURO MAIS SUSTENTÁVEL PARA TODOS.



E MAIS...

3 DICAS PARA UM CONSUMO MAIS SUSTENTÁVEL:

- (2) **REDUZA O DESPERDÍCIO:** EVITE COMPRAR PRODUTOS DESNECESSÁRIOS E OPTE POR CONSUMIR APENAS O QUE REALMENTE PRECISA. AO FAZER COMPRAS, ESCOLHA PRODUTOS COM EMBALAGENS MÍNIMAS OU EMBALAGENS RECICLÁVEIS.
- (2) **ESCOLHA PRODUTOS ECO-FRIENDLY:** PREFIRA PRODUTOS FABRICADOS COM MATERIAIS SUSTENTÁVEIS E DE ORIGEM RENOVÁVEL, QUE TENHAM UM MENOR IMPACTO AMBIENTAL EM SEU CICLO DE VIDA. PROCURE POR CERTIFICAÇÕES QUE ATSTEM A SUSTENTABILIDADE DOS PRODUTOS, COMO O SELO DE ORGÂNICOS, O SELO FSC PARA PRODUTOS DE MADEIRA PROVENIENTES DE MANEJO FLORESTAL RESPONSÁVEL, ENTRE OUTROS.
- (2) **APOIE EMPRESAS SUSTENTÁVEIS:** DÊ PREFERÊNCIA A MARCAS E EMPRESAS QUE ADOTAM PRÁTICAS SUSTENTÁVEIS EM SUA PRODUÇÃO, DESDE A SELEÇÃO DE MATÉRIAS-PRIMAS ATÉ A DISTRIBUIÇÃO DOS PRODUTOS. AO ESCOLHER ONDE GASTAR SEU DINHEIRO, VOCÊ ESTÁ VOTANDO POR UM FUTURO MAIS SUSTENTÁVEL. PROCURE POR EMPRESAS QUE INVESTEM EM ENERGIAS RENOVÁVEIS, REDUÇÃO DO DESPERDÍCIO E RESPONSABILIDADE SOCIAL E AMBIENTAL.



REDUÇÃO DO DESPERDÍCIO E
ESCOLHA DE PRODUTOS
ECOLOGICAMENTE
CORRETOS

A REDUÇÃO DO DESPERDÍCIO E A ESCOLHA DE PRODUTOS ECOLÓGICAMENTE CORRETOS DESEMPENHAM UM PAPEL CRUCIAL NA PROMOÇÃO DA SUSTENTABILIDADE AMBIENTAL EM NOSSA VIDA COTIDIANA. É FUNDAMENTAL COMPREENDERMOA A IMPORTÂNCIA DESSAS PRÁTICAS E ADOTARMOS MEDIDAS PARA MINIMIZAR NOSSO IMPACTO SOBRE O MEIO AMBIENTE.

A REDUÇÃO DO DESPERDÍCIO É ESSENCIAL PORQUE CONTRIBUI PARA A PRESERVAÇÃO DOS RECURSOS NATURAIS E A MINIMIZAÇÃO DA QUANTIDADE DE RESÍDUOS QUE SÃO ENVIADOS PARA ATERROS SANITÁRIOS OU ACABAM POLUINDO O MEIO AMBIENTE. PODEMOS REDUZIR O DESPERDÍCIO EM NOSSA VIDA COTIDIANA DE DIVERSAS MANEIRAS, COMO PLANEJANDO MELHOR NOSSAS COMPRAS PARA EVITAR COMPRAR EM EXCESSO, UTILIZANDO SOBRAS DE ALIMENTOS PARA PREPARAR NOVAS REFEIÇÕES, COMPOSTANDO RESÍDUOS ORGÂNICOS E CONSERTANDO OBJETOS QUEBRADOS EM VEZ DE DESCARTÁ-LOS.

ALÉM DISSO, ESCOLHER PRODUTOS ECOLOGICAMENTE CORRETOS É FUNDAMENTAL PARA GARANTIR QUE ESTAMOS FAZENDO ESCOLHAS MAIS SUSTENTÁVEIS DURANTE AS COMPRAS. PRODUTOS ECOLOGICAMENTE CORRETOS SÃO AQUELES QUE SÃO PRODUZIDOS DE FORMA A MINIMIZAR SEU IMPACTO AMBIENTAL EM TODAS AS ETAPAS DO CICLO DE VIDA, DESDE A EXTRAÇÃO DE MATÉRIAS-PRIMAS ATÉ O DESCARTE FINAL. PARA IDENTIFICAR ESSES PRODUTOS DURANTE AS COMPRAS, PODEMOS PROCURAR POR CERTIFICAÇÕES AMBIENTAIS, COMO O SELO DE ORGÂNICOS, O SELO FSC PARA PRODUTOS DE MADEIRA PROVENIENTES DE MANEJO FLORESTAL RESPONSÁVEL, O RÓTULO DE ENERGIA RENOVÁVEL, ENTRE OUTROS.

AO REDUZIRMOS O DESPERDÍCIO E ESCOLHERMOS PRODUTOS ECOLOGICAMENTE CORRETOS, ESTAMOS CONTRIBUINDO PARA A PROTEÇÃO DO MEIO AMBIENTE E A PROMOÇÃO DA SUSTENTABILIDADE. ESSAS PEQUENAS AÇÕES PODEM FAZER UMA GRANDE DIFERENÇA NO LONGO PRAZO, AJUDANDO A PRESERVAR OS RECURSOS NATURAIS DO NOSSO PLANETA E GARANTINDO UM FUTURO MAIS SUSTENTÁVEL PARA AS GERAÇÕES FUTURAS.



PRÁTICAS DE CONSUMO CONSCIENTE



EM RESUMO, AS PRÁTICAS DE CONSUMO CONSCIENTE PODEM SER ADOTADAS EM TODAS AS ÁREAS DE NOSSAS VIDAS, DESDE ALIMENTAÇÃO ATÉ MODA E TRANSPORTE. AO FAZERMOS ESCOLHAS MAIS CONSCIENTES E SUSTENTÁVEIS EM RELAÇÃO AO QUE CONSUMIMOS, PODEMOS CONTRIBUIR PARA A PROTEÇÃO DO MEIO AMBIENTE, A PROMOÇÃO DA JUSTIÇA SOCIAL E A CONSTRUÇÃO DE UM FUTURO MAIS SUSTENTÁVEL PARA TODOS.



DICAS PARA UMA CASA SUSTENTÁVEL



TORNAR NOSSA CASA MAIS SUSTENTÁVEL É UMA MANEIRA IMPORTANTE DE REDUZIR NOSSO IMPACTO AMBIENTAL E PROMOVER UM ESTILO DE VIDA MAIS CONSCIENTE. EXISTEM VÁRIAS DICAS E SUGESTÕES QUE PODEMOS SEGUIR PARA TRANSFORMAR NOSSAS CASAS EM ESPAÇOS MAIS ECO-FRIENDLY, DESDE A ECONOMIA DE ENERGIA ATÉ O USO DE MATERIAIS ECOLÓGICOS NA DECORAÇÃO E NA MANUTENÇÃO.

UMA DAS MANEIRAS MAIS EFICAZES DE TORNAR NOSSA CASA MAIS SUSTENTÁVEL É REDUZIR O CONSUMO DE ENERGIA. PODEMOS FAZER ISSO ADOTANDO PRÁTICAS SIMPLES, COMO:

- (2) **DESLIGAR OS APARELHOS ELETRÔNICOS QUANDO NÃO ESTIVEREM EM USO;**
- (2) **TROCAR LÂMPADAS INCANDESCENTES POR LÂMPADAS DE LED;**
- (2) **UTILIZAR ELETRODOMÉSTICOS COM SELO DE EFICIÊNCIA ENERGÉTICA E APROVEITAR AO MÁXIMO A LUZ NATURAL DURANTE O DIA.**

ALÉM DISSO, PODEMOS INVESTIR EM FONTES DE ENERGIA RENOVÁVEL, COMO PAINÉIS SOLARES OU SISTEMAS DE AQUECIMENTO SOLAR, PARA REDUZIR NOSSA DEPENDÊNCIA DE COMBUSTÍVEIS FÓSSEIS E CONTRIBUIR PARA A REDUÇÃO DAS EMISSÕES DE CARBONO.

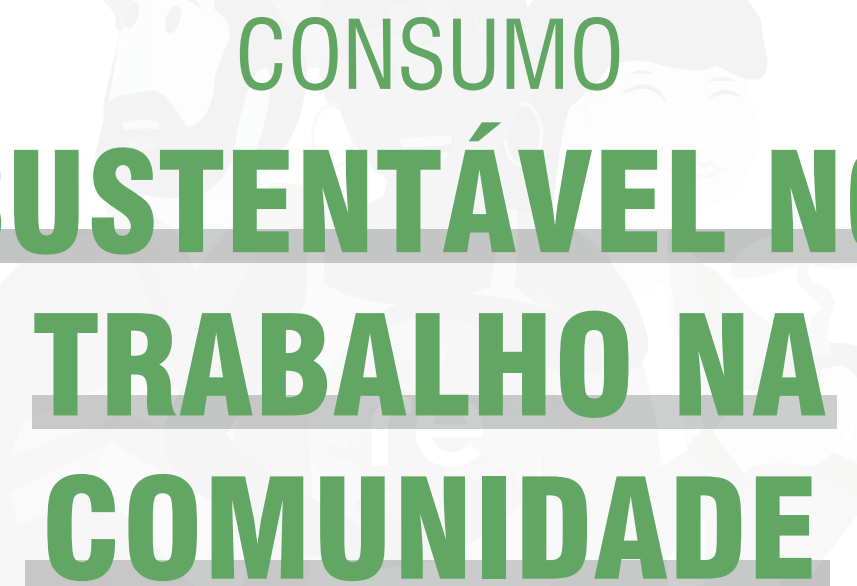
OUTRA DICA IMPORTANTE PARA UMA CASA SUSTENTÁVEL É O USO DE MATERIAIS ECOLÓGICOS NA DECORAÇÃO E NA MANUTENÇÃO. OPTE POR MATERIAIS RENOVÁVEIS E DE BAIXO IMPACTO AMBIENTAL, COMO BAMBU, CORTIÇA, LINHO, ALGODÃO ORGÂNICO E MADEIRA CERTIFICADA. EVITE O USO DE PRODUTOS QUÍMICOS AGRESSIVOS NA LIMPEZA E NA MANUTENÇÃO DA CASA, OPTANDO POR PRODUTOS NATURAIS E BIODEGRADÁVEIS SEMPRE QUE POSSÍVEL.



ALÉM DISSO, PODEMOS PRATICAR A REUTILIZAÇÃO E A RECICLAGEM EM NOSSA CASA, DANDO UMA SEGUNDA VIDA A OBJETOS E MATERIAIS QUE PODERIAM SER DESCARTADOS. ISSO INCLUI DESDE A REUTILIZAÇÃO DE MÓVEIS E UTENSÍLIOS DOMÉSTICOS ATÉ A SEPARAÇÃO E A RECICLAGEM DE RESÍDUOS SÓLIDOS, COMO PAPEL, PLÁSTICO, VIDRO E METAL.

HÁ MUITAS MANEIRAS DE TORNAR NOSSA CASA MAIS SUSTENTÁVEL, DESDE A ECONOMIA DE ENERGIA ATÉ O USO DE MATERIAIS ECOLÓGICOS NA DECORAÇÃO E NA MANUTENÇÃO. AO ADOTARMOS PRÁTICAS SUSTENTÁVEIS EM NOSSO LAR, NÃO APENAS REDUZIMOS NOSSO IMPACTO AMBIENTAL, MAS TAMBÉM CRIAMOS UM AMBIENTE MAIS SAUDÁVEL E HARMONIOSO PARA NÓS MESMOS E PARA AS GERAÇÕES FUTURAS.



A faint, stylized illustration of three people (two men and one woman) in a community setting, possibly a market or a meeting, is visible in the background. The text is overlaid on this illustration.

CONSUMO
SUSTENTÁVEL NO
TRABALHO NA
COMUNIDADE

PROMOVER PRÁTICAS DE CONSUMO SUSTENTÁVEL NO TRABALHO E NA COMUNIDADE É FUNDAMENTAL PARA CRIAR UM AMBIENTE MAIS SUSTENTÁVEL E CONSCIENTE EM NOSSA SOCIEDADE. EXISTEM DIVERSAS MANEIRAS DE INCENTIVAR COLEGAS DE TRABALHO E VIZINHOS A ADOPTAR HÁBITOS MAIS SUSTENTÁVEIS, CONTRIBUINDO PARA A PRESERVAÇÃO DO MEIO AMBIENTE E PARA A CONSTRUÇÃO DE UM FUTURO MAIS SUSTENTÁVEL PARA TODOS.

NO LOCAL DE TRABALHO, PODEMOS COMEÇAR PROMOVEDO A CONSCIENTIZAÇÃO SOBRE A IMPORTÂNCIA DO CONSUMO SUSTENTÁVEL E SEUS BENEFÍCIOS PARA O MEIO AMBIENTE E PARA A EMPRESA. ISSO PODE SER FEITO ATRAVÉS ATIVIDADES PRÁTICAS QUE ENVOLVAM OS FUNCIONÁRIOS NA ADOÇÃO DE PRÁTICAS MAIS SUSTENTÁVEIS:

APAGANDO AS LUZES NOS AMBIENTES VAZIOS; UTILIZAÇÃO DE COPOS DE VIDRO INDIVIDUAL DE CADA COLABORADOR; IMPRESSÃO QUANDO NECESSÁRIO UTILIZANDO FRETE E VERSO DA FOLHA, ENTRE OUTRAS FORMAS SIMPLES PARA INICIAR ESSE PROCESSO DE MUDANÇA DE CULTURA.

ALÉM DISSO, É IMPORTANTE QUE AS EMPRESAS INCENTIVEM E FACILITEM A ADOÇÃO DE PRÁTICAS SUSTENTÁVEIS NO AMBIENTE DE TRABALHO, FORNECENDO RECURSOS E INFRAESTRUTURA ADEQUADOS, COMO:

SISTEMAS DE COLETA SELETIVA,

ÁREAS PARA RECICLAGEM DE MATERIAIS,

BICICLETÁRIOS E CHUVEIROS PARA QUEM UTILIZA MEIOS DE

TRANSPORTE SUSTENTÁVEIS, COMO A BICICLETA.



NA COMUNIDADE, PODEMOS PROMOVER PRÁTICAS DE CONSUMO SUSTENTÁVEL ATRAVÉS DO EXEMPLO E DO ENGAJAMENTO ATIVO COM OS VIZINHOS E MORADORES LOCAIS. ISSO PODE INCLUIR A ORGANIZAÇÃO DE EVENTOS E ATIVIDADES COMUNITÁRIAS RELACIONADAS À SUSTENTABILIDADE, COMO MUTIRÕES DE LIMPEZA, FEIRAS DE TROCA DE ROUPAS E OBJETOS, PALESTRAS SOBRE CONSUMO CONSCIENTE E WORKSHOPS DE COMPOSTAGEM E HORTA URBANA.

ALÉM DISSO, PODEMOS CRIAR REDES DE APOIO E COMPARTILHAMENTO DENTRO DA COMUNIDADE, INCENTIVANDO A TROCA DE EXPERIÊNCIAS, DICAS E RECURSOS RELACIONADOS À SUSTENTABILIDADE. ISSO PODE INCLUIR A CRIAÇÃO DE GRUPOS DE DISCUSSÃO ONLINE, GRUPOS DE COMPRA COLETIVA DE PRODUTOS SUSTENTÁVEIS E INICIATIVAS DE COMPARTILHAMENTO DE FERRAMENTAS, UTENSÍLIOS DOMÉSTICOS E OUTROS ITENS ENTRE OS MORADORES.

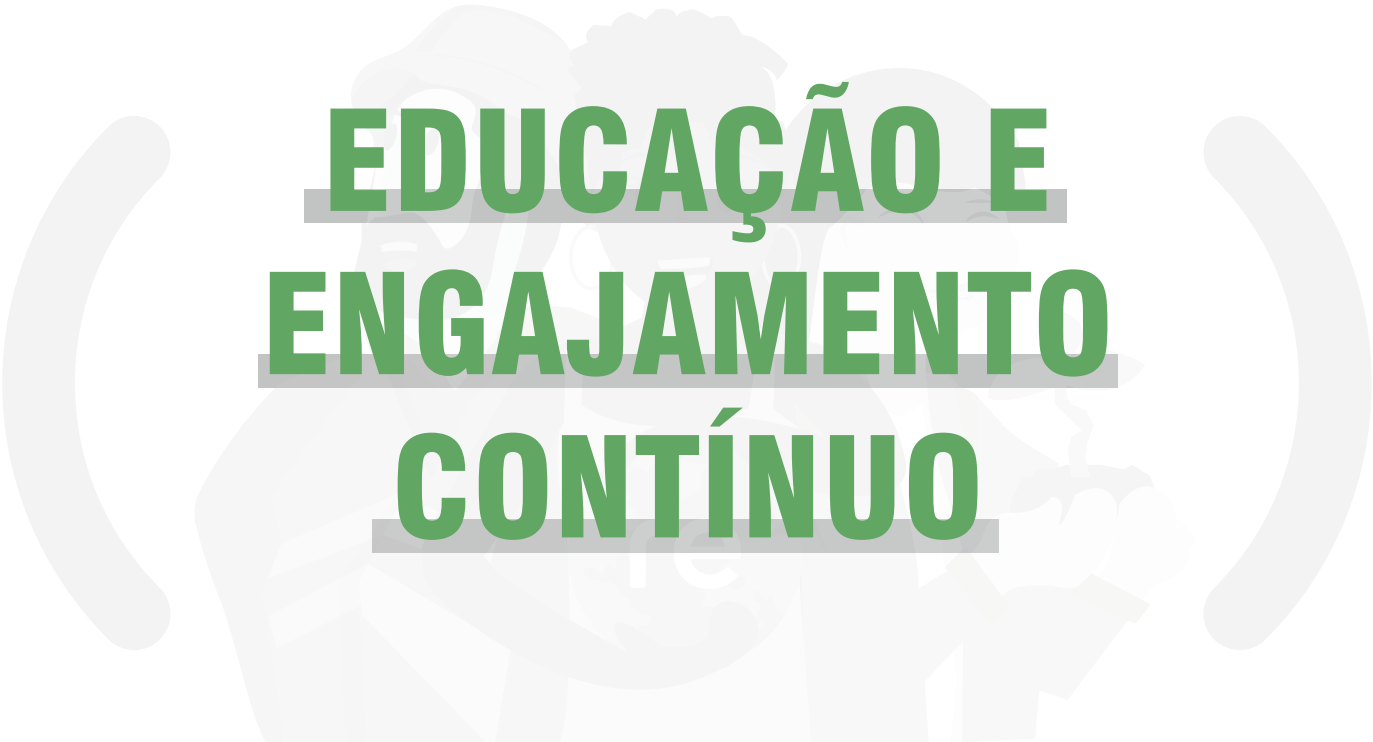


A stylized illustration of a light blue and green globe representing Earth, surrounded by various green leaves and small pink and yellow flowers. The globe is the central focus, with foliage extending from all sides. The overall aesthetic is clean and eco-friendly.

“

PROMOVER PRÁTICAS DE CONSUMO SUSTENTÁVEL NO TRABALHO E NA COMUNIDADE REQUER UM ESFORÇO CONJUNTO E COLABORATIVO DE TODOS OS ENVOLVIDOS. AO EDUCAR, INCENTIVAR E ENGAJAR COLEGAS DE TRABALHO E VIZINHOS NA ADOÇÃO DE HÁBITOS MAIS SUSTENTÁVEIS, PODEMOS CRIAR UM IMPACTO POSITIVO SIGNIFICATIVO NO MEIO AMBIENTE E NA QUALIDADE DE VIDA DE TODOS.

”



EDUCAÇÃO E ENGAJAMENTO CONTÍNUO

ENCORAJAR O ENGAJAMENTO CONTÍNUO COM PRÁTICAS DE CONSUMO SUSTENTÁVEL É ESSENCIAL PARA PROMOVER UMA MUDANÇA SIGNIFICATIVA EM DIREÇÃO A UM ESTILO DE VIDA MAIS SUSTENTÁVEL E RESPONSÁVEL. ISSO ENVOLVE NÃO APENAS ADOPTAR HÁBITOS SUSTENTÁVEIS EM NOSSA PRÓPRIA VIDA, MAS TAMBÉM COMPARTILHAR CONHECIMENTO E INCENTIVAR OUTRAS PESSOAS A FAZEREM O MESMO.

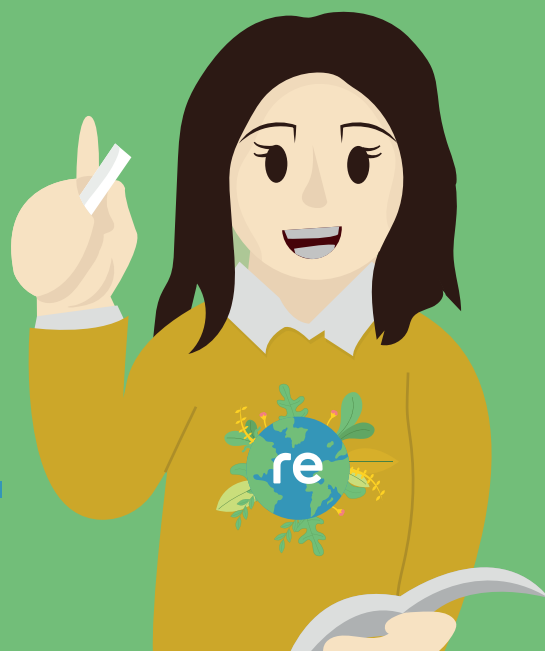
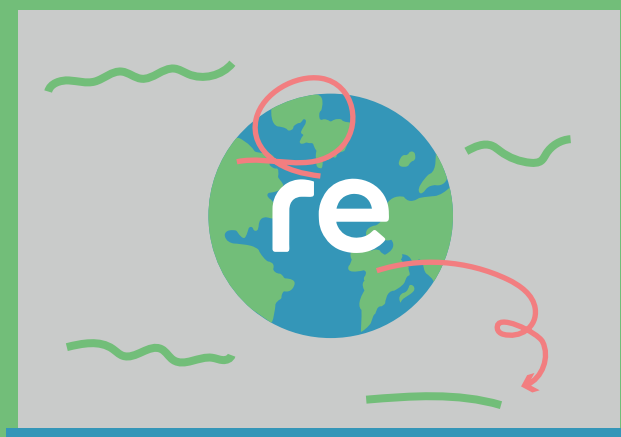
A EDUCAÇÃO AMBIENTAL DESEMPENHA UM PAPEL FUNDAMENTAL NESSE PROCESSO, POIS AJUDA A AUMENTAR A CONSCIENTIZAÇÃO SOBRE AS QUESTÕES AMBIENTAIS E A IMPORTÂNCIA DE ADOPTAR PRÁTICAS SUSTENTÁVEIS EM NOSSO COTIDIANO. AO EDUCAR AS PESSOAS SOBRE OS IMPACTOS DE SUAS AÇÕES NO MEIO AMBIENTE E FORNECER INFORMAÇÕES SOBRE ALTERNATIVAS MAIS SUSTENTÁVEIS, PODEMOS INSPIRÁ-LAS A FAZER ESCOLHAS MAIS CONSCIENTES E RESPONSÁVEIS.



ALÉM DISSO, O COMPARTILHAMENTO DE CONHECIMENTO E EXPERIÊNCIAS É UMA MANEIRA PODEROSA DE INCENTIVAR O ENGAJAMENTO COM PRÁTICAS DE CONSUMO SUSTENTÁVEL. AO COMPARTILHAR NOSSAS PRÓPRIAS EXPERIÊNCIAS E SUCESSOS NA ADOÇÃO DE HÁBITOS SUSTENTÁVEIS, PODEMOS INSPIRAR OUTRAS PESSOAS A FAZEREM O MESMO. ISSO PODE SER FEITO ATRAVÉS DE CONVERSAS INFORMAIS, MÍDIAS SOCIAIS, BLOGS, VÍDEOS OU PARTICIPAÇÃO EM EVENTOS E ATIVIDADES COMUNITÁRIAS RELACIONADAS À SUSTENTABILIDADE.

SE LIGA:

É IMPORTANTE RESSALTAR QUE O ENGAJAMENTO COM PRÁTICAS DE CONSUMO SUSTENTÁVEL NÃO SE TRATA APENAS DE ADOTAR AÇÕES INDIVIDUAIS, MAS TAMBÉM DE PROMOVER MUDANÇAS EM NÍVEL COLETIVO. ISSO INCLUI APOIAR POLÍTICAS E INICIATIVAS QUE PROMOVAM A SUSTENTABILIDADE, PRESSIONAR EMPRESAS E GOVERNOS POR PRÁTICAS MAIS SUSTENTÁVEIS E PARTICIPAR ATIVAMENTE DE MOVIMENTOS E CAMPANHAS QUE VISEM A PROTEÇÃO DO MEIO AMBIENTE.



ENCORAJAR O ENGAJAMENTO CONTÍNUO COM PRÁTICAS DE CONSUMO SUSTENTÁVEL ENVOLVE EDUCAR, INSPIRAR E COMPARTILHAR CONHECIMENTO COM OUTRAS PESSOAS, ALÉM DE PROMOVER AÇÕES COLETIVAS EM PROL DA SUSTENTABILIDADE. AO TRABALHARMOS JUNTOS PARA PROMOVER UM ESTILO DE VIDA MAIS SUSTENTÁVEL, PODEMOS CRIAR UM IMPACTO POSITIVO DURADOURO NO MEIO AMBIENTE E NA QUALIDADE DE VIDA DAS GERAÇÕES FUTURAS.



PARA NÃO ESQUECER E FAZERMOS

NOSSA PARTE!

ANOTE AS DICAS

SOBRE CONSUMO

SUSTENTÁVEL

(2) **REDUZA O DESPERDÍCIO:** EVITE COMPRAR PRODUTOS EM EXCESSO E UTILIZE ALIMENTOS, RECURSOS E MATERIAIS DE FORMA CONSCIENTE, EVITANDO O DESPERDÍCIO SEMPRE QUE POSSÍVEL. COMPRE APENAS O NECESSÁRIO E APROVEITE AO MÁXIMO O QUE VOCÊ TEM.

(2) **OPTE POR PRODUTOS DURÁVEIS:** PREFIRA PRODUTOS DE ALTA QUALIDADE E DURABILIDADE, QUE TENHAM UMA VIDA ÚTIL MAIS LONGA E QUE POSSAM SER REPARADOS E REUTILIZADOS AO INVÉS DE DESCARTADOS APÓS POUCO TEMPO DE USO. ESCOLHA PRODUTOS FABRICADOS COM MATERIAIS SUSTENTÁVEIS E DE ORIGEM RENOVÁVEL SEMPRE QUE POSSÍVEL.

(2) **PRATIQUE A REUTILIZAÇÃO E A RECICLAGEM:** DÊ UMA SEGUNDA VIDA A OBJETOS E MATERIAIS, REUTILIZANDO-OS SEMPRE QUE POSSÍVEL. SEPRE CORRETAMENTE OS RESÍDUOS PARA RECICLAGEM E APOIE PROGRAMAS DE RECICLAGEM EM SUA COMUNIDADE.

(2) **ECONOMIZE ENERGIA E ÁGUA:** ADOTE PRÁTICAS DE ECONOMIA DE ENERGIA E ÁGUA EM SUA CASA E LOCAL DE TRABALHO, DESLIGANDO APARELHOS ELETRÔNICOS QUANDO NÃO ESTIVEREM EM USO, UTILIZANDO LÂMPADAS DE LED E TOMANDO BANHOS MAIS CURTOS, POR EXEMPLO.

(2) **PREFIRA TRANSPORTE SUSTENTÁVEL:** OPTE POR MEIOS DE TRANSPORTE MAIS SUSTENTÁVEIS, COMO CAMINHAR, ANDAR DE BICICLETA, USAR TRANSPORTE PÚBLICO OU COMPARTILHAR CARONAS SEMPRE QUE POSSÍVEL. REDUZA A FREQUÊNCIA DE VIAGENS DE CARRO E DÊ PREFERÊNCIA A VEÍCULOS COM BAIXO CONSUMO DE COMBUSTÍVEL OU QUE UTILIZEM ENERGIA RENOVÁVEL.

(2) **COMPARTILHE E TROQUE:** PARTICIPE DE PROGRAMAS DE COMPARTILHAMENTO DE RECURSOS, COMO CARONAS SOLIDÁRIAS, BIBLIOTECAS DE FERRAMENTAS E GRUPOS DE TROCA DE ROUPAS E OBJETOS. COMPARTILHE SUAS PRÓPRIAS EXPERIÊNCIAS E CONHECIMENTOS SOBRE CONSUMO SUSTENTÁVEL COM OUTRAS PESSOAS, INSPIRANDO-AS A ADOTAR HÁBITOS MAIS SUSTENTÁVEIS EM SUAS VIDAS.

(2) **PRIORIZE PRODUTOS LOCAIS E SAZONAIS:** OPTE POR ALIMENTOS E PRODUTOS PRODUZIDOS LOCALMENTE SEMPRE QUE POSSÍVEL, REDUZINDO A PEGADA DE CARBONO ASSOCIADA AO TRANSPORTE E APOIANDO A ECONOMIA LOCAL. ALÉM DISSO, PREFIRA ALIMENTOS DA ESTAÇÃO, QUE GERALMENTE REQUEREM MENOS RECURSOS PARA SEREM CULTIVADOS E TÊM MENOR IMPACTO AMBIENTAL.

(2) **EVITE O USO DE PLÁSTICO DESCARTÁVEL:** REDUZA O CONSUMO DE PRODUTOS EMBALADOS EM PLÁSTICO DESCARTÁVEL, OPTANDO POR ALTERNATIVAS MAIS SUSTENTÁVEIS, COMO EMBALAGENS REUTILIZÁVEIS, SACOLAS DE TECIDO, GARRAFAS DE ÁGUA REUTILIZÁVEIS E UTENSÍLIOS DE COZINHA DE MATERIAIS DURÁVEIS, COMO VIDRO, CERÂMICA E AÇO INOXIDÁVEL.

LEMBRE-SE DE QUE CADA PEQUENA AÇÃO FAZ A DIFERENÇA, E SUAS ESCOLHAS DIÁRIAS TÊM O PODER DE IMPACTAR POSITIVAMENTE O MEIO AMBIENTE E AS COMUNIDADES AO SEU REDOR.

AO ADOPTAR PRÁTICAS DE CONSUMO SUSTENTÁVEL, VOCÊ ESTÁ CONTRIBUINDO PARA UM FUTURO MAIS SAUDÁVEL E EQUILIBRADO PARA TODOS.

CONCLUSÃO



CHEGAMOS AO FINAL DESTA CARTILHA SOBRE CONSUMO SUSTENTÁVEL: DICAS PARA UMA ESCOLHA CONSCIENTE. AO LONGO DESTE GUIA, EXPLORAMOS DIVERSAS MANEIRAS DE ADOTAR UM ESTILO DE VIDA MAIS SUSTENTÁVEL E RESPONSÁVEL, DESDE A REDUÇÃO DO DESPERDÍCIO ATÉ A ESCOLHA DE PRODUTOS ECOLOGICAMENTE CORRETOS E A PROMOÇÃO DE PRÁTICAS DE CONSUMO CONSCIENTE.

ESPERAMOS SINCERAMENTE QUE AS INFORMAÇÕES E ORIENTAÇÕES FORNECIDAS AQUI TENHAM SIDO ÚTEIS E INSPIRADORAS PARA VOCÊ. NOSSO OBJETIVO É CAPACITÁ-LO A FAZER ESCOLHAS MAIS CONSCIENTES EM SUA VIDA DIÁRIA, CONTRIBUINDO PARA A PRESERVAÇÃO DO MEIO AMBIENTE E PARA A CONSTRUÇÃO DE UM FUTURO MAIS SUSTENTÁVEL PARA TODOS.



LEMBRE-SE SEMPRE DE QUE CADA PEQUENA AÇÃO FAZ A DIFERENÇA. DESDE A RECUSA DE UMA SACOLA PLÁSTICA ATÉ A ESCOLHA DE ALIMENTOS ORGÂNICOS E O COMPARTILHAMENTO DE CONHECIMENTO COM OUTRAS PESSOAS, CADA GESTO CONTA PARA CRIAR UM IMPACTO POSITIVO NO MUNDO AO NOSSO REDOR.

PORTANTO, SIGA EM FRENTE COM CONFIANÇA, SABENDO QUE SUAS ESCOLHAS TÊM O PODER DE FAZER A DIFERENÇA. JUNTOS, PODEMOS CRIAR UM FUTURO MAIS SUSTENTÁVEL PARA TODOS, ONDE O EQUILÍBRIO ENTRE AS NECESSIDADES HUMANAS E A PRESERVAÇÃO DO MEIO AMBIENTE É ALCANÇADO. OBRIGADO POR SE JUNTAR A NÓS NESTA JORNADA RUMO A UM MUNDO MELHOR E MAIS SUSTENTÁVEL.

QUE ESTA CARTILHA POSSA INSPIRÁ-LO A FAZER ESCOLHAS MAIS CONSCIENTES EM SUA VIDA DIÁRIA. LEMBRE-SE DE QUE CADA PEQUENO GESTO CONTA PARA CONSTRUIR UM FUTURO MAIS SUSTENTÁVEL PARA TODOS. JUNTOS, PODEMOS FAZER A DIFERENÇA E CRIAR UM MUNDO MAIS SAUDÁVEL E EQUILIBRADO PARA AS GERAÇÕES FUTURAS.

LEMBRETE



O FUTURO ESTÁ EM NOSSAS MÃOS. FAÇAMOS DELE UM LUGAR MELHOR.

AGRADECIMENTOS

É COM IMENSA GRATIDÃO QUE FINALIZAMOS ESTA CARTILHA DE EDUCAÇÃO AMBIENTAL. ESPERAMOS QUE AS INFORMAÇÕES CONTIDAS AQUI TENHAM SIDO ÚTEIS E QUE TENHAM CONTRIBUÍDO PARA UMA COMPREENSÃO MAIS AMPLA SOBRE A IMPORTÂNCIA DA PRESERVAÇÃO DO MEIO AMBIENTE.

AGRADECEMOS VOCÊS, LEITORES, POR DEDICAREM SEU TEMPO PARA SE INFORMAR E SE CONSCIENTIZAR SOBRE AS QUESTÕES AMBIENTAIS. ACREDITAMOS QUE O CONHECIMENTO É O PRIMEIRO PASSO PARA A MUDANÇA E É POR ISSO QUE ESSA CARTILHA FOI CRIADA: PARA QUE CADA UM DE NÓS POSSA CONTRIBUIR COM PEQUENAS AÇÕES QUE, JUNTAS, FAZEM A DIFERENÇA.



ESPERAMOS QUE ESTE MATERIAL SEJA UTILIZADO COMO UMA FONTE DE REFERÊNCIA PARA ESTUDANTES, EDUCADORES E PROFISSIONAIS QUE ATUAM NA ÁREA AMBIENTAL E PARA TODA A SOCIEDADE. ESPERAMOS TAMBÉM QUE A PARTIR DAS INFORMAÇÕES AQUI PRESENTES, POSSAMOS CRIAR UM FUTURO MAIS SUSTENTÁVEL E EQUILIBRADO PARA TODOS E QUE POSSAMOS SEGUIR JUNTOS NA LUTA PELA PRESERVAÇÃO DO MEIO AMBIENTE.

ATENCIOSAMENTE,

(re)energisa *pratodos.*



(83) 99412-8370



Ouvidoria@reenergisapratodos.com.br



<https://www.reenergisapratodos.com.br/>

FICHA TÉCNICA

*PROJETO UFV COMPLEXO RIO DO PEIXE I E II -
LD PB*

GESTÃO AMBIENTAL E EDUCAÇÃO AMBIENTAL

VERSATILY AMBIENTAL –

WWW.VERSATILYAMBIENTAL.COM

PROJETO DE COMUNICAÇÃO E MARKETING

A/O ESCRITÓRIO CRIATIVO –

WWW.ALENCAROLIVEIRA.COM.BR

DESIGN/DIAGRAMAÇÃO/ILUSTRAÇÃO

JOÃO PAULO VILLELA –

JOAOPAULOVILLEL@GMAIL.COM

(**ABNER BARROS DA SILVA**) - GESTOR AMBIENTAL ESP.
CONTROLADORIA E PROJETOS;

(**KARIANNY UCHÔA**) ENGENHEIRA SANITARISTA E AM-
BIENTAL, ESP. EDUCAÇÃO, MEIO AMBIENTE E DESENVOLVI-
MENTO SUSTENTÁVEL;

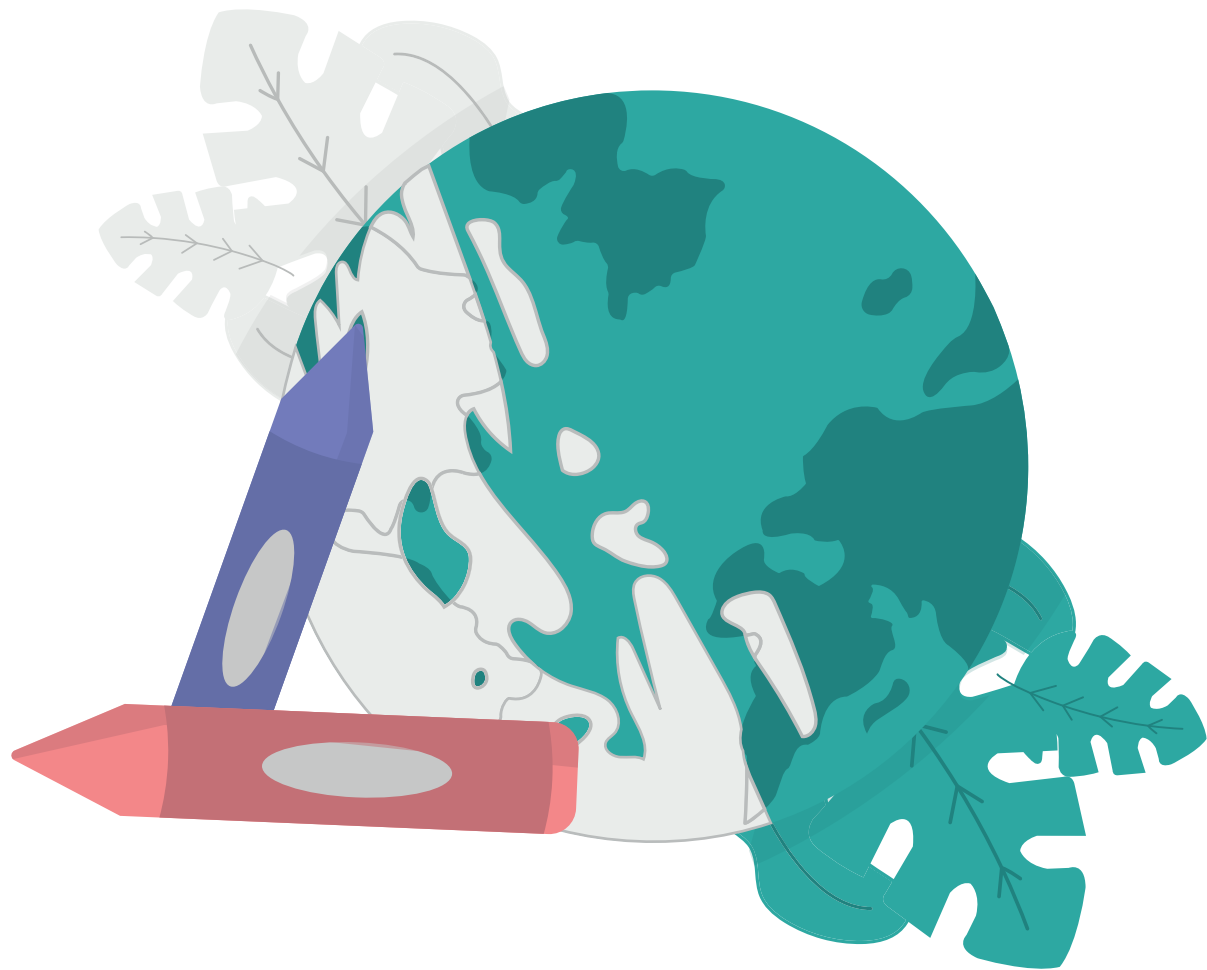
(**PABLO GUTIERRE BATISTA DE SOUZA**) ENGENHEIRO
AMBIENTAL;

(**ALENCAR OLIVEIRA**) MESTRE EM ADMINISTRAÇÃO E
MARKETING, ESP. MARKETING DIGITAL, COMUNICAÇÃO E
MARKETING E ESP. GESTÃO DE NEGÓCIOS.



(re)energisa *pra todos*

Projeto UFV - Complexo Rio do Peixe I e II - LD I PARAÍBA



JUNTOS, VAMOS COLORIR
UMA PARAÍBA MAIS SUSTENTÁVEL



+55 (83) 99412-8370
ouvidoria@reenergisapratodos.com.br

Visite nosso site e conheça
mais sobre o Projeto.

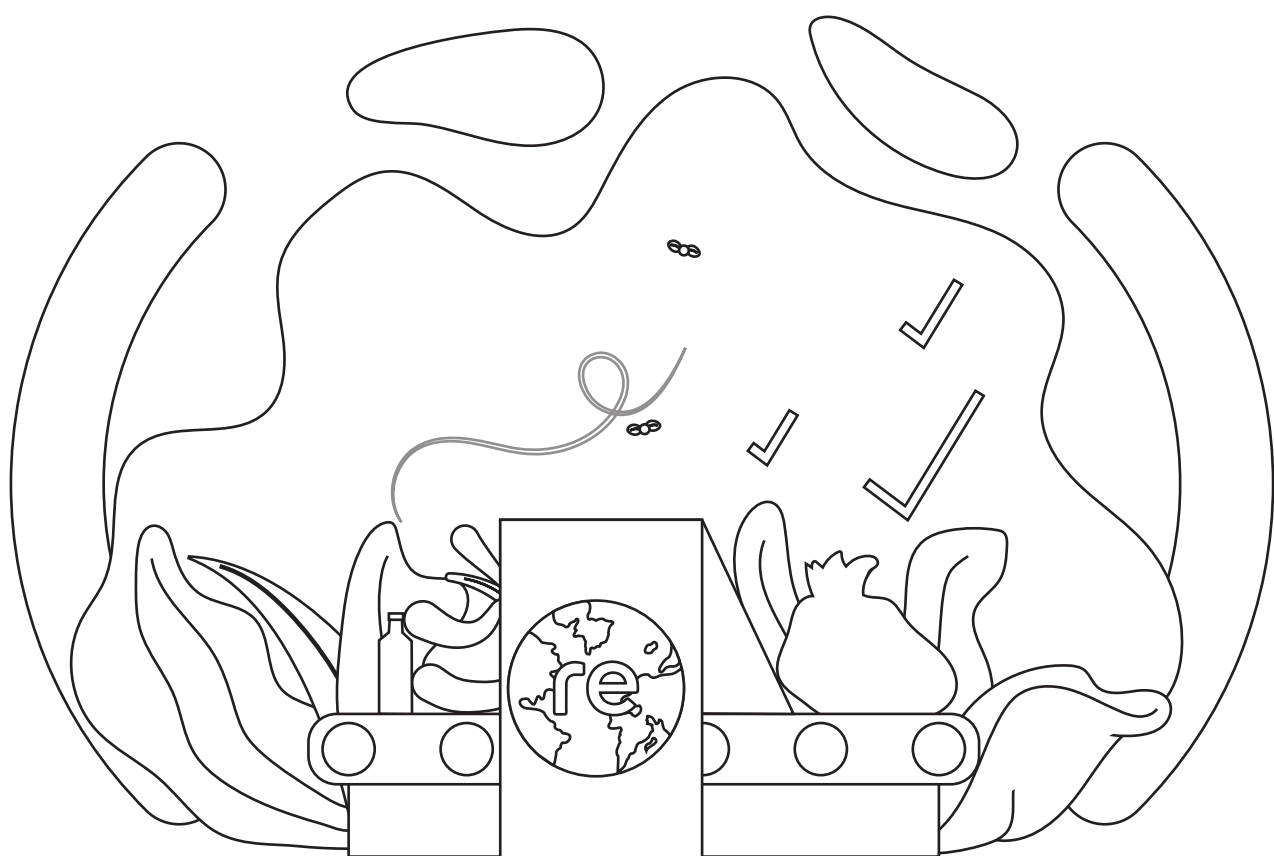
Parceria sustentável:



(re)energisa *pra* todos

Projeto UFV - Complexo Rio do Peixe I e II - LD | PARAÍBA

JUNTOS, VAMOS COLORIR
UMA PARAÍBA MAIS SUSTENTÁVEL



NÃO JOGUE LIXO NO CHÃO. PRESERVE O MEIO AMBIENTE. VOCÊ FAZ PARTE DELE.



+55 (83) 99412-8370
ouvidoria@reenergisapratodos.com.br

Visite nosso site e conheça
mais sobre o Projeto.

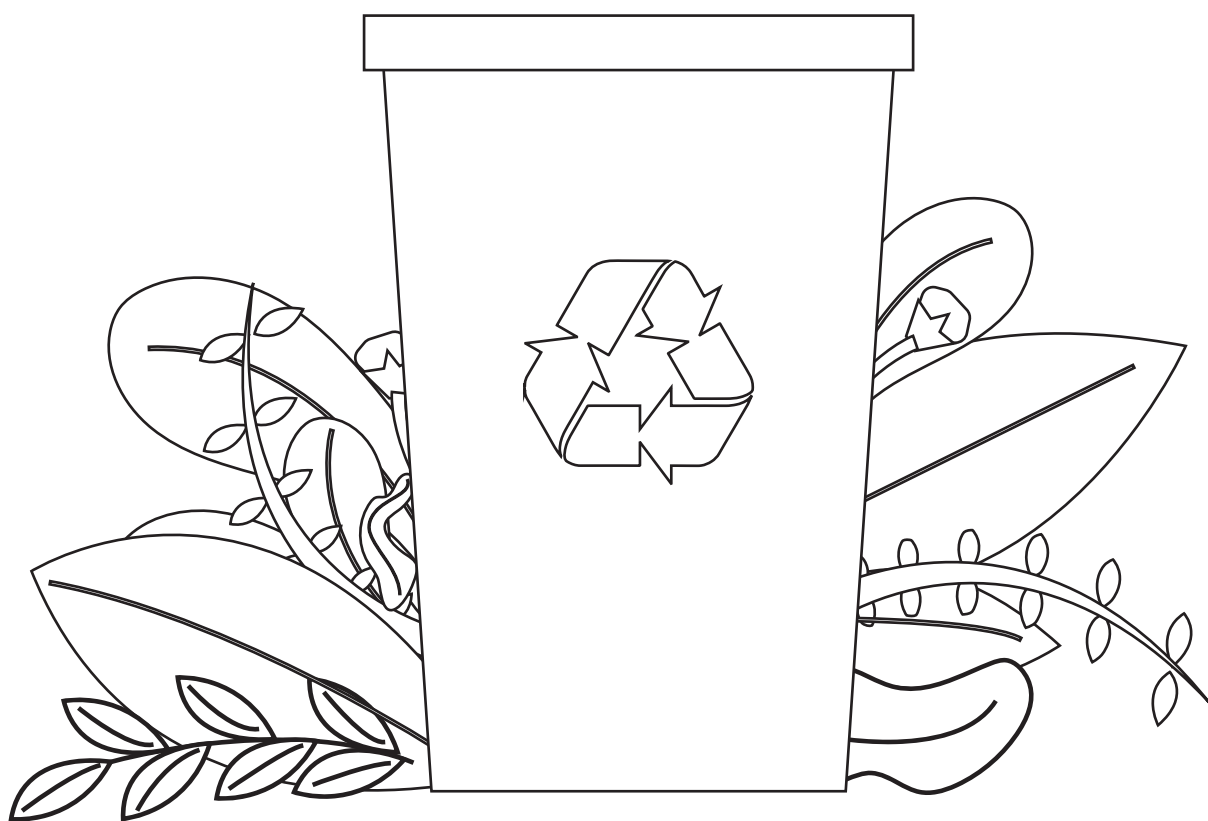
Parceria sustentável:



(re)energisa *pra* todos

Projeto UFV - Complexo Rio do Peixe I e II - LD | PARAÍBA

JUNTOS, VAMOS COLORIR
UMA PARAÍBA MAIS SUSTENTÁVEL



NÃO JOGUE LIXO NO CHÃO. PRESERVE O MEIO AMBIENTE. VOCÊ FAZ PARTE DELE.



+55 (83) 99412-8370
ouvidoria@reenergisapratodos.com.br

Visite nosso site e conheça
mais sobre o Projeto.

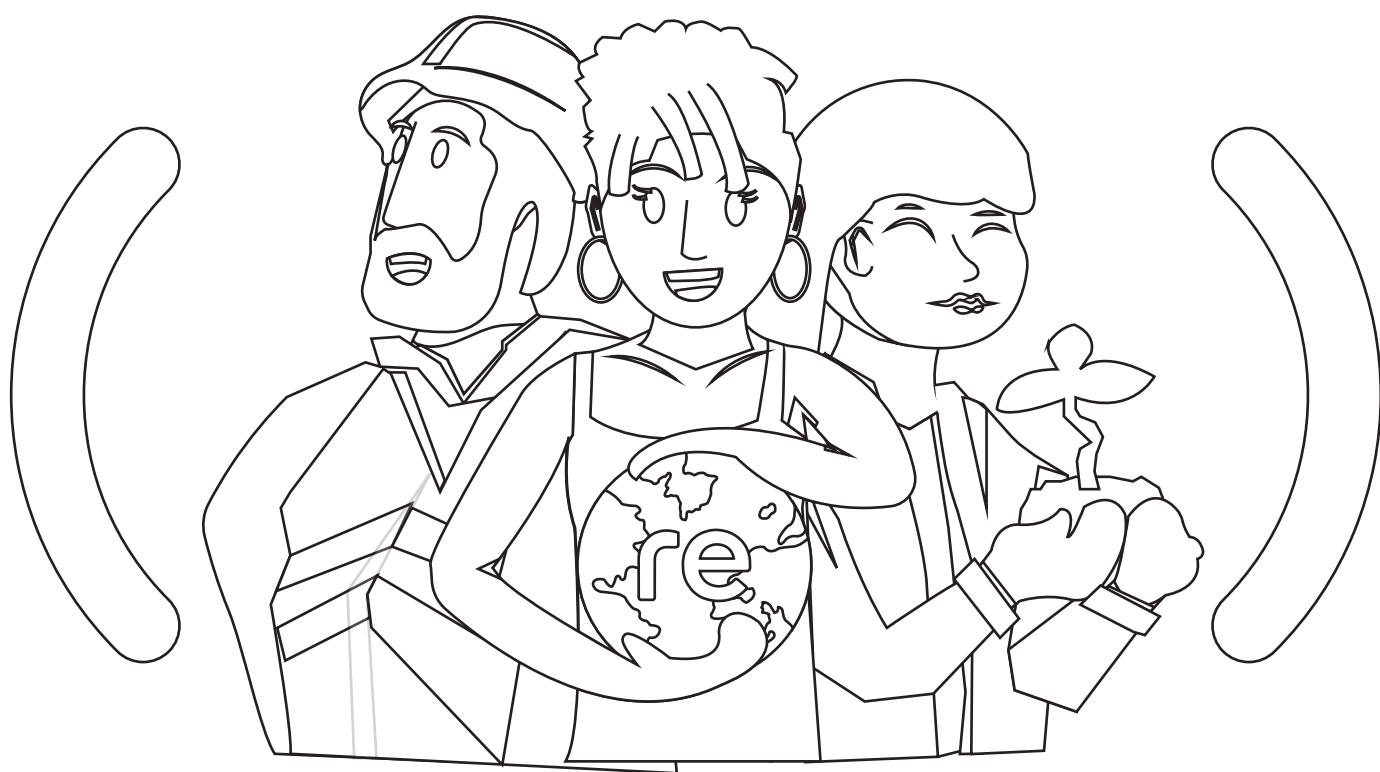
Parceria sustentável:



(re)energisa *pra* todos

Projeto UFV - Complexo Rio do Peixe I e II - LD | PARAÍBA

JUNTOS, VAMOS COLORIR
UMA PARAÍBA MAIS SUSTENTÁVEL



NÃO JOGUE LIXO NO CHÃO. PRESERVE O MEIO AMBIENTE. VOCÊ FAZ PARTE DELE.



+55 (83) 99412-8370
ouvidoria@reenergisapratodos.com.br

Visite nosso site e conheça
mais sobre o Projeto.

Parceria sustentável:



(re)energisa *pra todos*

Projeto UFV - Complexo Rio do Peixe I e II - LD | PARAÍBA

JUNTOS, VAMOS COLORIR
UMA PARAÍBA MAIS SUSTENTÁVEL



NÃO JOGUE LIXO NO CHÃO. PRESERVE O MEIO AMBIENTE. VOCÊ FAZ PARTE DELE.



+55 (83) 99412-8370
ouvidoria@reenergisapratodos.com.br

Visite nosso site e conheça
mais sobre o Projeto.

Parceria sustentável:

